

GESEWO, Genossenschaft für selbstveraltetes Wohnen, Winterthur
Neubau Mehrgenerationenhaus Giesserei, Oberwinterthur

Wohnungsspiegel / Miete ohne Nebenkosten

155 Wohnungen total, von 1½- bis 9-Zimmerwohnungen über 40 verschiedene Typen

2 Zimmerwohnung	~ 59m ²	CHF	~ 1'340.-/Mt.
3.5 Zimmerwohnung	~ 91m ²	CHF	~ 1'750.-/Mt.
4.5 Zimmerwohnung	~ 104m ²	CHF	~ 2'110.-/Mt.
5.5 Zimmerwohnung	~ 134m ²	CHF	~ 2'530.-/Mt.

31 Mieter-Parkplätze in Tiefgarage (Gewerbe und Wohnungen)	CHF	148.-/Mt.
29 Besucherparkplätze in Tiefgarage		

11 Jokerzimmer	26 - 36m ²	CHF	540 - 740.-/Mt.
10 Gewerberäume	100-500m ²	CHF	205.-/m ²

(Restaurant, Quartierbibliothek, Veloladen mit Werkstatt, Praxis für Komplementärmedizin, Musikzentrum, Pflegewohngruppe, Kindertagesstätte, Tageszentrum für Hirnverletzte, Fotograf, Architekt)

Gemeinschaftsräume

(3 Werkstätten, Saal, Gemeinschaftsraum mit Küche, 2 Waschbars, Pantoffelbar)

Anteilscheine

2 Zimmerwohnung	~ CHF 30'000.-	3.5 Zimmerwohnung	~ CHF 50'000.-
4.5 Zimmerwohnung	~ CHF 60'000.-	5.5 Zimmerwohnung	~ CHF 70'000.-

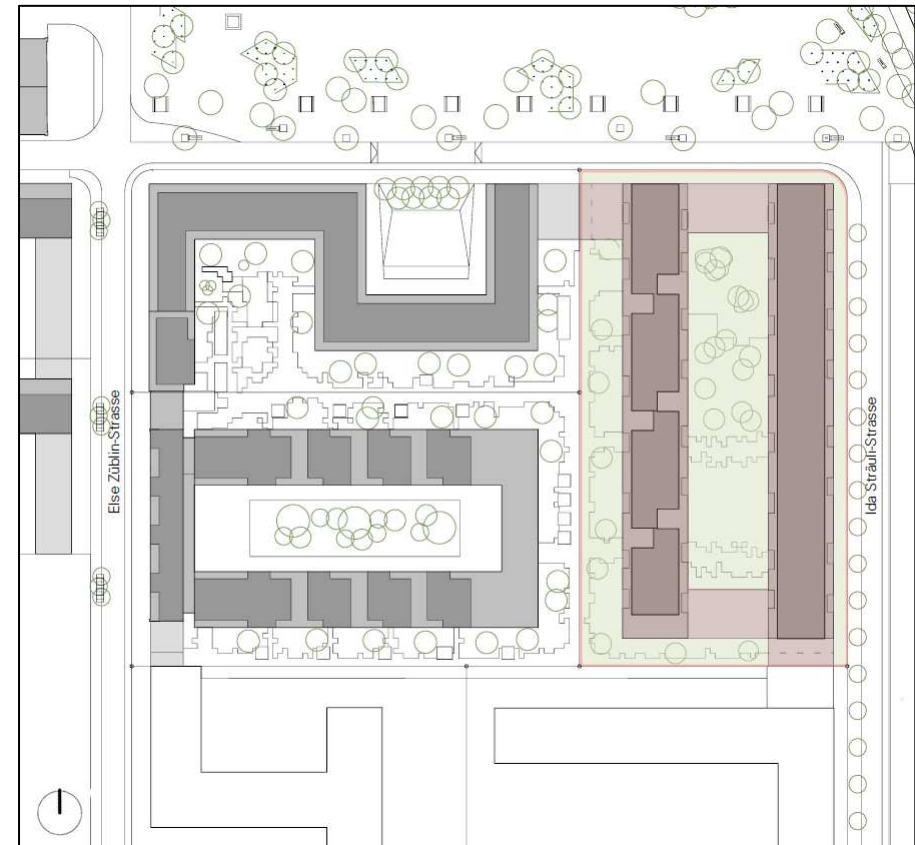
Objektdaten

Gebäudevolumen (SIA 416)	m ²	96'367
Geschossfläche (SIA 416)	m ²	29'265
Hauptnutzfläche Total (SIA 416)	m ²	16'974
Grundstücksfläche	m ²	11'037
Baukosten BKP 1-5 Total	CHF	65.6 Mio.
Benchmark BKP 1-5 (mit Parkierung)	CHF/m ² HNF	3'850.-

Minergie-P-Eco zertifiziert

Bauherrschaft:	Gesewo
Bauherrenvertretung:	Tina Arndt, architektur, Zürich
Architektur:	Galli Rudolf Architekten AG Dipl. Architekten ETH BSA, 8003 Zürich
Baurealisation:	Bauleitung durch ph-baumanagement ag, Frauenfeld Vergabe durch Baukommission

Besichtigung



GESEWO, Genossenschaft für selbstveraltetes Wohnen, Winterthur
Neubau Mehrgenerationenhaus Giesserei, Oberwinterthur

26. Februar 2013

GESEWO, Genossenschaft für selbstverwaltetes Wohnen, Winterthur
Neubau Mehrgenerationenhaus Giesserei, Oberwinterthur

