



Genossenschaft der Baufreunde, Zürich Ersatzneubau Siedlung Mötteliweg, Zürich- Affoltern

Wohnungsspiegel / Miete ohne Nebenkosten

96	Wohnungen total				
18	2.5 Zimmerwohnungen	63-103 m2	CHF	1'280.- bis 1'880.-	
49	3.5 Zimmerwohnungen	110 -135m2	CHF	2'010.- bis 2'550.-	
25	4.5 Zimmerwohnungen	137- 164m2	CHF	2'430.- bis 3'130.-	
4	5.5 Zimmerwohnungen	153-168 m2	CHF	2'620.- bis 2'950.-	
1	Kinderkrippe (3.5ZiWhg. + 5.5 ZiWhg.)	276 m2			
98	Parkplätze in Tiefgarage		CHF	120.-	
11	Motorradplätze in Tiefgarage		CHF	30.-	

Anteilscheine

2.5 Zimmerwohnung	CHF	6'000.- bis 10'000.-	4.5 Zimmerwohnung	CHF	13'000.- bis 16'000.-
3.5 Zimmerwohnung	CHF	11'000.- bis 13'000.-	5.5 Zimmerwohnung	CHF	15'000.- bis 16'000.-

Objektdaten

Volumen Wohnen (SIA 416)	m3	40'922
Hauptnutzfläche Total (HNF SIA 416)	m2	12'845
Baukosten BKP 1-5 Total	CHF	53'000'000
Baukosten BKP 1-5 ohne Parkierung (abzgl. je PP x CHF 33'000*)	CHF	49'766'000
Benchmark BKP 1-5 (ohne Parkierung)	CHF/m2 HNF	3'874
Grundstück im Eigentum der Baugenossenschaft	m2	13'227

*approximativer Wert

Bauherrschaft:	Genossenschaft der Baufreunde Zürich GBZ, 8046 Zürich
Architektur:	KSA Kyncl Schaller Architekten GmbH, 8006 Zürich
Baurealisation:	Pro Domo Architekten AG, 8046 Zürich
Obmann Baukommission:	Peter Saager, Vorstandsmitglied GBZ

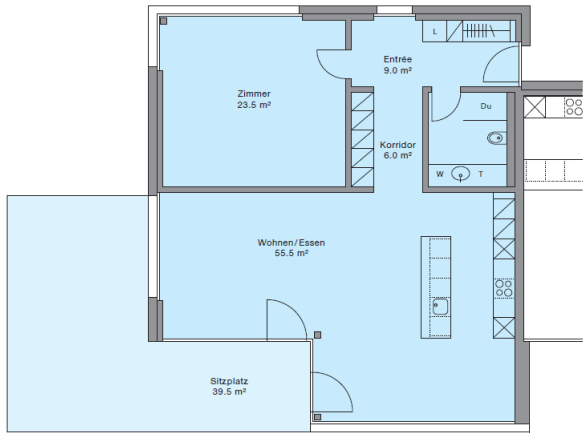
Tag der offenen Tür



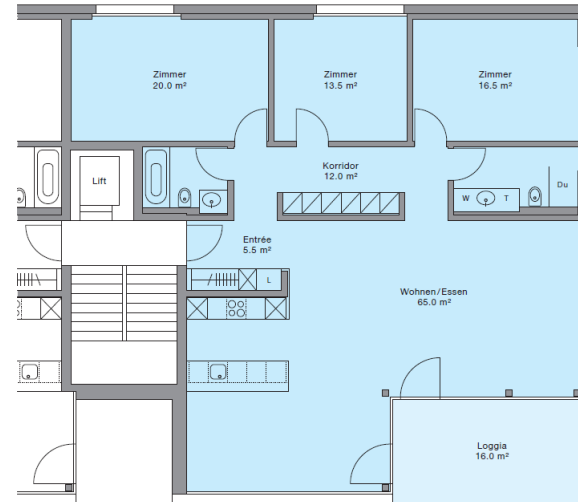
Genossenschaft der Baufreunde, Zürich Ersatzneubau Siedlung Mötteliweg, Zürich-Affoltern

9. September 2011

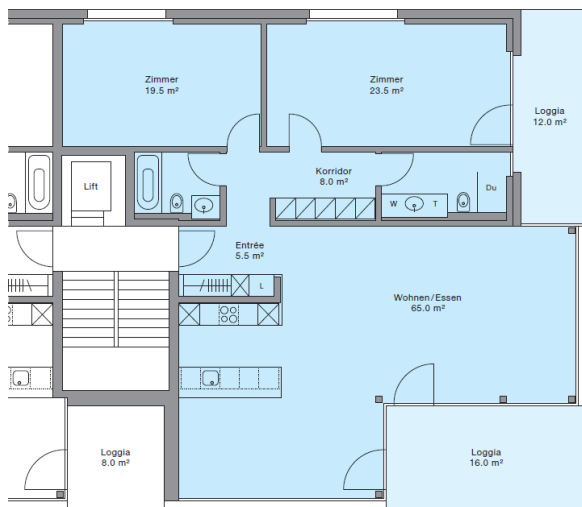
Genossenschaft der Baufreunde, Zürich
 Ersatzneubau Siedlung Mötteliweg, Zürich- Affoltern



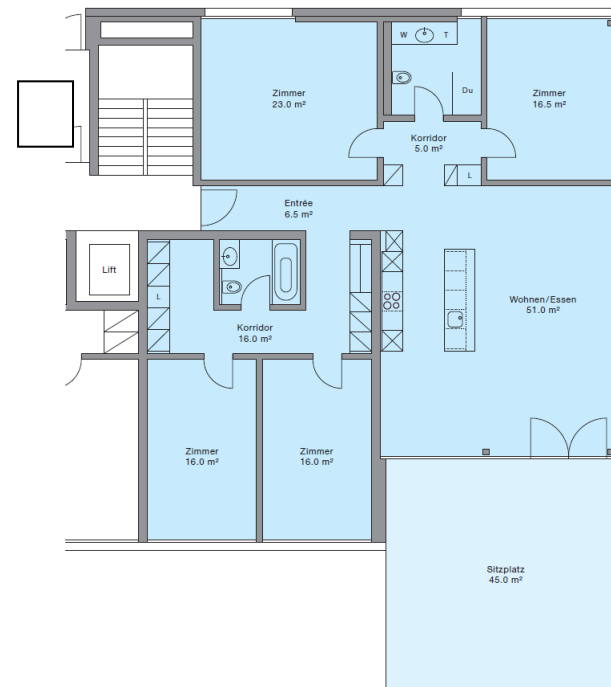
2.5 ZiWhg, EG
 94m²



4.5 ZiWhg, OG
 148m²



3.5 ZiWhg, OG
 134.5m²



5.5 ZiWhg, EG
 168m²

