



Bau- und Wohngenossenschaft KraftWerk1 Erstbezug Siedlung KraftWerk2, Zürich Höngg

Wohnungsspiegel / Miete ohne Nebenkosten

26	Wohnungen total			
10	1- bis 2.5 Zimmerwohnungen	38 - 65 m ²	CHF	795.- bis 1'477.-
3	3.5 Zimmerwohnungen	79 - 82 m ²	CHF	1'700.- bis 1'817.-
3	4.5 Zimmerwohnungen	103 - 109 m ²	CHF	2'165.- bis 2'289.-
5	5.5 Zimmerwohnungen	110 - 140 m ²	CHF	2'295.- bis 2'870.-
1	6.5 Zimmerwohnungen	156 m ²	CHF	3'144.-
2	Wohngemeinschafts-Cluster	330 m ²	CHF	7'100.-
2	Wohngemeinschaften	253 m ²	CHF	5'160.-
3	Ateliers	38 - 43 m ²	CHF	805.- bis 905.-
1	zumietbares Zimmer	10 m ²	CHF	201.-
1	Gemeinschaftsraum im EG	82 m ²		
1	Gemeinschaftsraum mit Terrasse im 5. OG	36 m ²		
30	Pflichtparkplätze (Aussenparkplätze, keine TG)		CHF	80.- bis 120.-

Reduktion der Pflichtparkplätze mit Mobilitätskonzept bei der Stadt eingereicht.

Pflichtanteilkapital

Pro 35 m² Mietfläche müssen CHF 15'000.- Pflichtanteil bezahlt werden.

Objektdaten

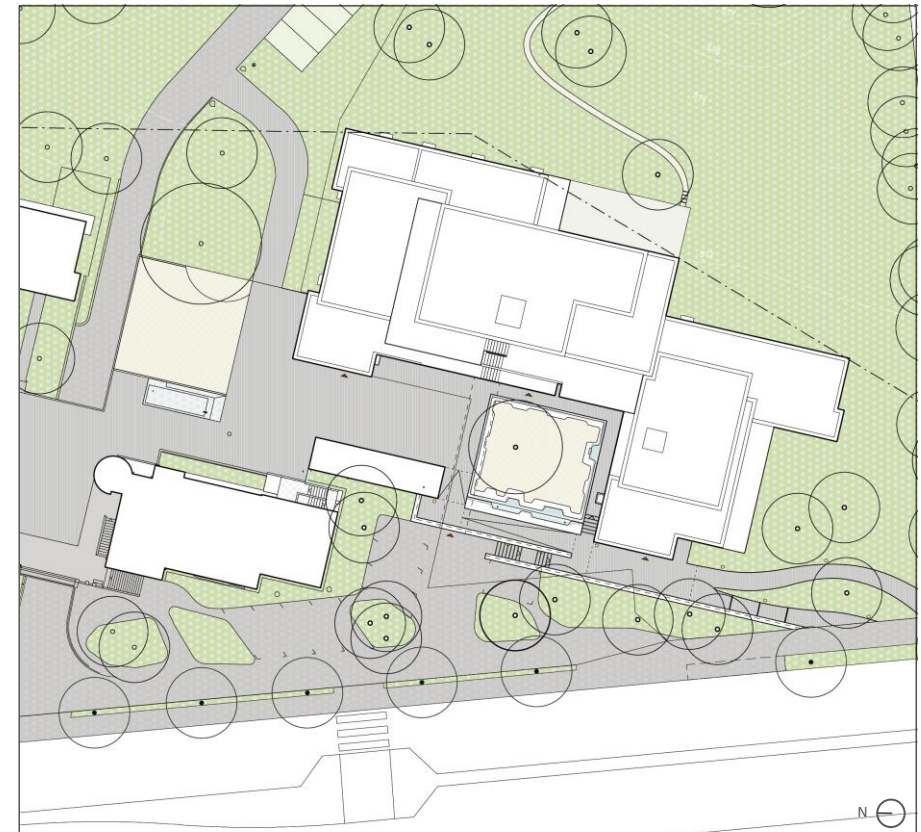
Gebäudevolumen (SIA 416)	m ³	15'680
Hauptnutzfläche Total (HNF SIA 416)	m ²	3'350
Baukosten BKP 1-5 Total (Umbau und Erweiterung)*	CHF	13'700'000
Benchmark BKP 1-5 *	CHF/m ² HNF	4'090
Grundstück im Baurecht, Stiftung Zürcher Kinder- und Jugendheime	m ²	4'060

Minergie-Standard zertifiziert, mit Komfortlüftung
Minergie Eco (Richtlinien eingehalten, nicht zertifiziert wg. Umbau)

*Baukosten BKP 1-5 inkl. Aussenparkplätze + Velogarage

Bauherrschaft:	Bau- und Wohngenossenschaft KraftWerk1
Architektur:	Adrian Streich Architekten AG, Zürich
Baumanagement:	Caretta- Weidmann Baumanagement AG, Zürich

Tag der offenen Tür



Bau- und Wohngenossenschaft KraftWerk1 Erstbezug Siedlung KraftWerk2, Zürich Höngg

13. Januar 2012

Bau- und Wohngenossenschaft KraftWerk1
Erstbezug Siedlung KraftWerk2, Zürich Höngg



Modellfoto
(©Adrian Streich)

Gebäudegrundriss 3. OG