



## Siedlungsgenossenschaft Eigengrund SGE Neubau Siedlung Limmatblick, Dietikon

### Wohnungsspiegel / Miete ohne Nebenkosten

42	Wohnungen total				
5	2 Zimmer Atelier	55- 56m2	CHF	1'350.- bis 1'370.-	
7	3.5 Zimmerwohnungen	90-97.5m2	CHF	1'960.- bis 2'130.-	
4	3.5 Zimmerwohnungen subventioniert	90-97.5m2	CHF	1'350.- bis 1'550.-	
14	4.5 Zimmerwohnung	97.5- 111m2	CHF	2'150.- bis 2'430.-	
4	4.5 Zimmerwohnungen subventioniert	97.5- 111m2	CHF	1'770.- bis 1'830.-	
8	5.5 Zimmerwohnungen	120-126m2	CHF	2'630.- bis 2'810.-	
37	Parkplätze in Tiefgarage		CHF	150.-	
1	Parkplatz in Tiefgarage (grösser bemessen)		CHF	170.-	
8	Doppelparkplätze in Tiefgarage		CHF	190.-bis 230.-	
10	Abstellräume	10.5 – 15 m2	CHF	120.- bis 140.-	
1	Gemeinschaftsraum	127 m2			

### Anteilscheine

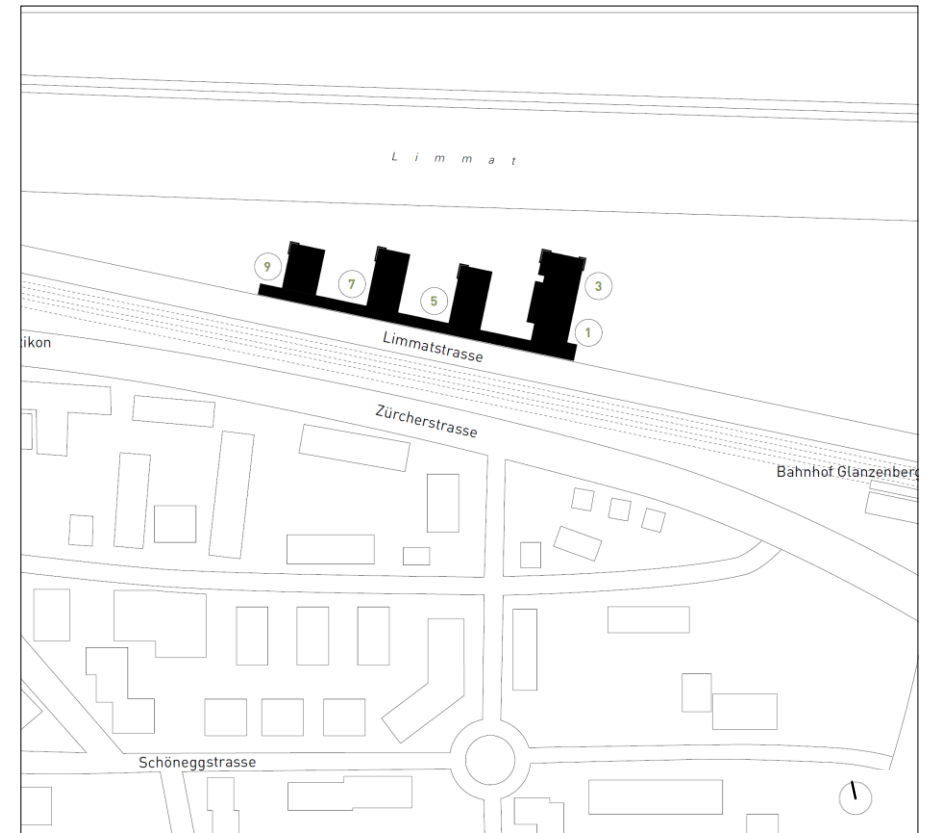
Atelier (2 ZiWhg)	CHF 6'000.-	3.5 Zimmerwohnung	CHF 8'000.-
4.5 Zimmerwohnung	CHF 9'000.-	5.5 Zimmerwohnung	CHF 10'000.-

### Objektdaten

Volumen Wohnen (SIA 116)	m3	25'971
Hauptnutzfläche Total (HNF SIA 416)	m2	4'316
Baukosten BKP 1-5 Total	CHF	20 Mio
Baukosten BKP 1-5 (ohne Parkierung)	CHF	18'400'000
Benchmark BKP 1-5 (ohne Parkierung)	CHF/m2 HNF	4'263
Grundstück	m2	7'941
Minergie-Standard zertifiziert (mit Komfortlüftung)		

Bauherrschaft:	Siedlungsgenossenschaft Eigengrund SGE
Bauherrenvertretung:	Kummer Baumanagement GmbH, 8050 Zürich
Architektur:	s.a.c.h. architekten, Sabatino + Chiasera, Dipl. Architekten ETH SIA, 8048 Zürich
Baurealisation:	Implenia Generalunternehmung AG, 8305 Dietlikon

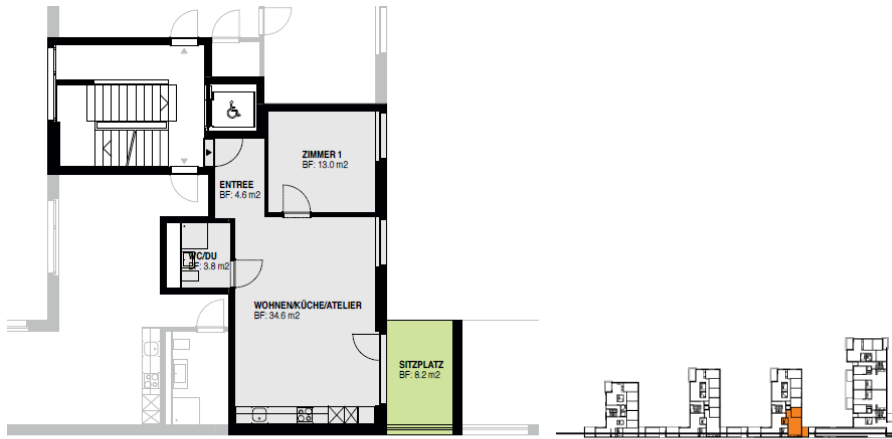
## Besichtigung



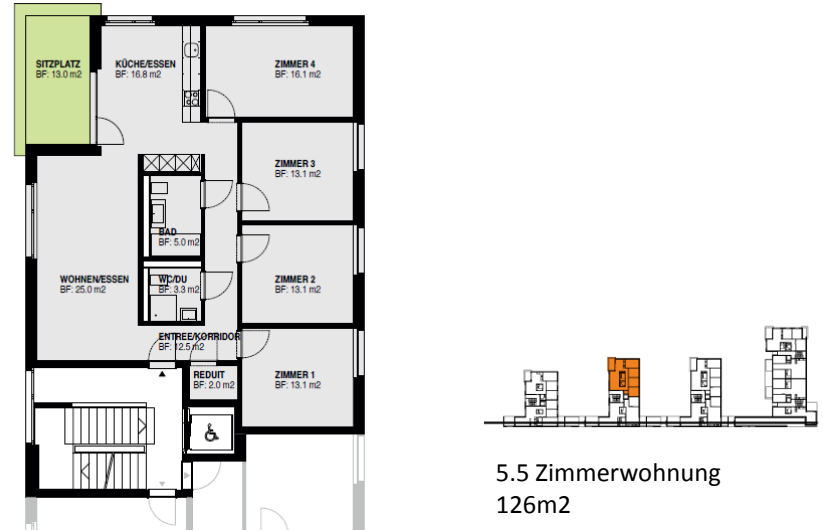
## Siedlungsgenossenschaft Eigengrund SGE Neubau Siedlung Limmatblick, Dietikon

10. Juni 2011

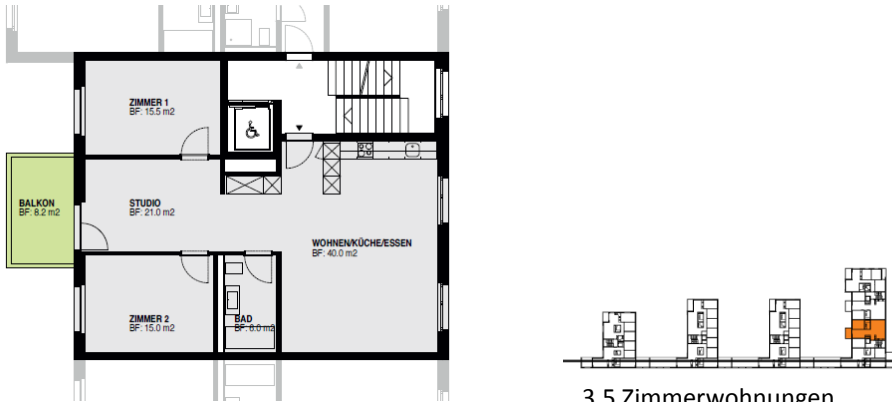
Siedlungsgenossenschaft Eigengrund SGE  
**Neubau Siedlung Limmatblick, Dietikon**



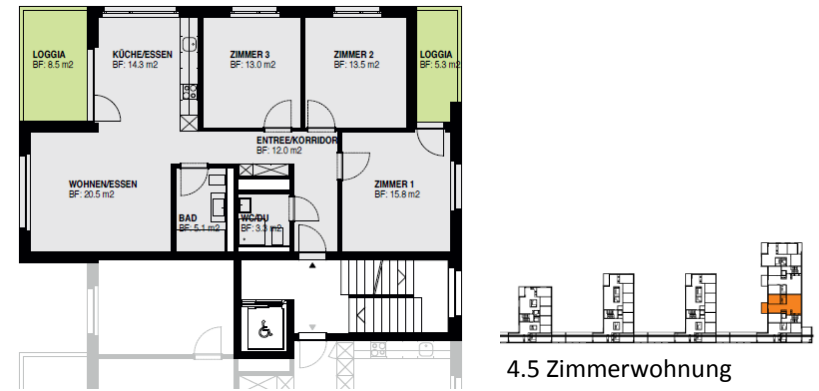
2 Zimmerwohnung  
 55m<sup>2</sup>



5.5 Zimmerwohnung  
 126m<sup>2</sup>



3.5 Zimmerwohnungen  
 97.5 m<sup>2</sup>



4.5 Zimmerwohnung  
 97.5m<sup>2</sup>

