

Das Jahr 2012 wurde von der **UNO zum Internationalen Jahr der Genossenschaften** erklärt. *wohnbauenossenschaften zürich* nimmt sich dies zum Anlass, die Öffentlichkeit auf die genossenschaftliche Wohnidee aufmerksam zu machen.



Tag der offenen Tür

Siedlung Sihlfeld in Zürich-Aussersihl

Samstag 20. Oktober 2012, 12:00 Uhr bis 16:00 Uhr

Treffpunkt: Gemeinschaftsraum Siedlung Sihlfeld,
Ernastrasse 29, 8004 Zürich

Was die Wohnbaugenossenschaften für die Gesellschaft leisten

Wohnbaugenossenschaften sind ein schweizerisches Erfolgsrezept und ein nachhaltiges Wirtschaftsmodell. Einmal gekauftes Land verbleibt bei der Genossenschaft und ist der Spekulation entzogen. Deshalb, und weil mit der Kostenmiete nur die effektiven Kosten verrechnet werden, sind die Wohnungen je länger, je günstiger.

So leisten die Genossenschaften einen wichtigen Beitrag für die Versorgung der Bevölkerung mit **zahlbarem Wohnraum** und für eine **gute soziale Durchmischung**. Sie stehen ein für eine hohe und nachhaltige Wohn-, Lebens- und Baukultur und bieten ihren Bewohnerinnen und Bewohnern eine **hohe Wohnsicherheit**. Sie erbringen einen wertvollen gesellschaftlichen, volkswirtschaftlichen und ökologischen Nutzen. **Freiwillig sind sie gemeinnützig.**

Mehr zu den Schweizer Wohnbaugenossenschaften findet sich unter www.wbg-zh.ch, mehr zum Jahr der Genossenschaften unter www.ijdg.ch



2012
Internationales Jahr der
Genossenschaften

Die Wohnbaugenossenschaften: wirtschaftlich – ökologisch – sozial
www.internationalesjahrdergenossenschaften.ch

Siedlung Sihlfeld, Zürich-Aussersihl

Allgemeine Baugenossenschaft Zürich ABZ

Architektur: Schaffner Architekten, Zürich
Generalplaner: GP Generalplaner AG, Zürich
Landschaftsarchitektur: Anton&Ghiggi AG, Zürich
Generalunternehmer: Allreal AG, Zürich



Grundrissgrafik aus wohnen 4/2012

Erneuerung Siedlung Sihlfeld

Die Siedlung Sihlfeld wurde in den Jahren 1927-1929 in zwei Etappen erbaut. Mit den geschützten Malereien steht sie heute unter Denkmalschutz.

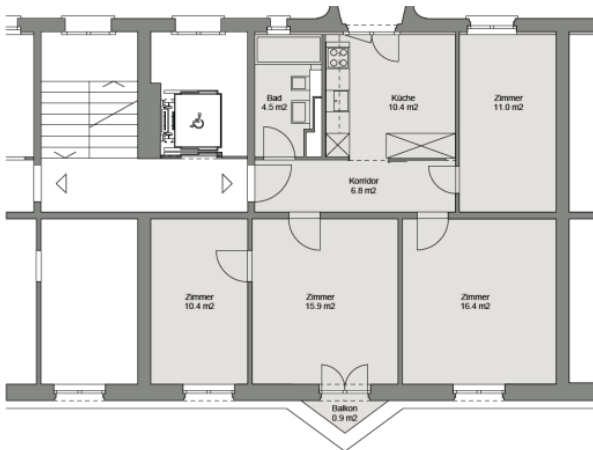
Das Flaggschiff der ABZ wird seit 2011 in unbewohntem Zustand saniert. Das Sanierungsprojekt wurde in enger Zusammenarbeit mit der Denkmalpflege entwickelt.

Mit Wohnungszusammenlegungen, Dachausbauten und Grundrissänderungen konnte ein breiteres Wohnungsangebot erreicht werden. Über die Hälfte der Wohnungen sind neu dank dem Einbau von Liften und Anbau von Lauben behindertengerecht und barrierefrei erschlossen.

Auch ökologisch wurden die Bauten aufgewertet: Mit diversen Dämmungen in Innenbereich und neuen Fenstern liess sich der Energieverbrauch der Siedlung um ca. 45 Prozent senken.

Die Allgemeine Baugenossenschaft Zürich (ABZ) ist die grösste Wohnbaugenossenschaft der Schweiz. Sie wurde 1916 gegründet und zählt heute über 7'000 Mitglieder. In der Stadt und Region Zürich verfügt die ABZ über 4'720 Wohnungen, verteilt auf 59 Siedlungen.

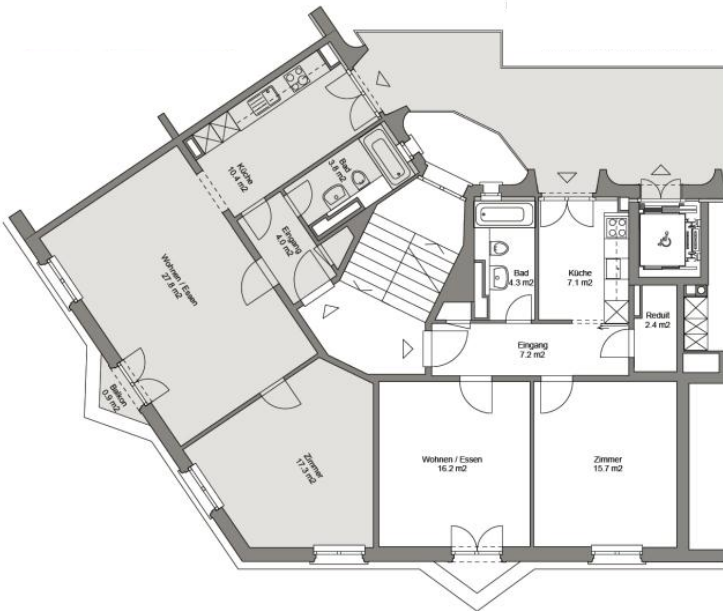
Grundrissbeispiele



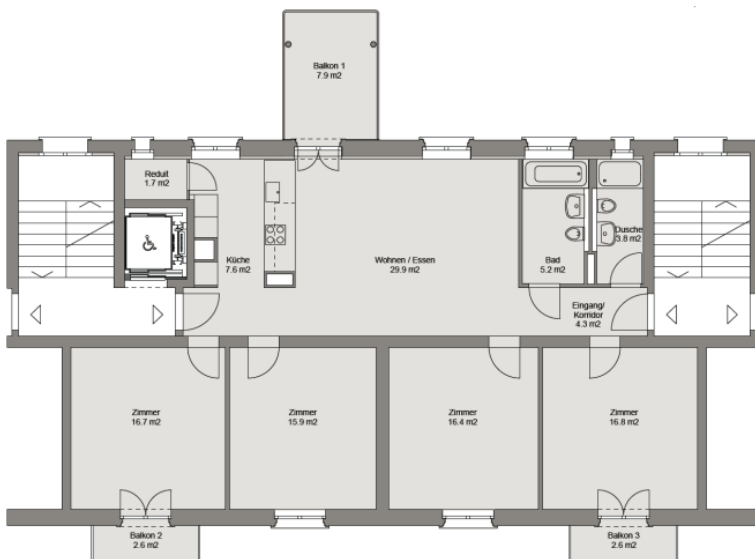
4-Zimmer-Standardwohnung
75.4m² Wohnfläche



3-Zimmer-Standardwohnung
64.3 m² Wohnfläche



2.5-Zimmerwohnung
Wohnung mit veränderter Zimmerzahl
63.3m² Wohnfläche



5.5-Zimmerwohnung
Zusammengelegte Wohnung
118.3m² Wohnfläche

Wohnungsspiegel / Miete ohne Nebenkosten

Wohnungstyp	Anzahl	Fläche m2	Nettomiete CHF /Monat
2 Zimmerwohnung	5	45.5 – 53.0	641 – 822
2.5 Zimmerwohnung	9	56.6 – 63.0	728 – 914
3 Zimmerwohnung	47	59.5 – 74.1	833 – 1052
3.5 Zimmerwohnung	15	75.0	1025 – 1103
4 Zimmerwohnung	32	72.2 – 83.0	912 – 1200
4.5 Zimmerwohnung	16	93.5 – 112.4	1200 – 1723
5 Zimmerwohnung	4	89.9 – 92.5	1074 – 1237
5.5 Zimmerwohnung	10	108.7 – 121.2	1229 – 1677
Total Wohneinheiten	138	davon 72 Wohnungen neu mit Lift erschlossen	
Atelier	5	10.0 – 22.0 bzw. 35.6	
Gemeinschaftsraum	1	79	
ABZ Stützpunkt	1	187	
Gewerbe/Apotheke	1	109	
Gewerbe/Café	1	103	

Objektdaten Siedlung Sihlfeld

Hauptnutzfläche total (HNF SIA 416)	m2	10'931
Hauptnutzfläche Wohnen	m2	10'375
Hauptnutzfläche übrige Nutzungen	m2	556
Baukosten prov. BKP 1-5 total*	CHF	30.0 Mio
Baukosten prov. / m2 HNF Wohnen	CHF/m2 HNF	2'795

*exkl. Finanzierungskosten und Bauherrenleistungen

Wir danken den Sponsoren des UNO-Jahres der Genossenschaften

Premium-Sponsoren:



EIN UNTERNEHMENSBEREICH DER STEINER AG

Hauptsponsoren:



Sponsoren:

Aon Risk Solution Schweiz AG, BDO AG, BWT Bau AG, Electrolux AG, GGZ Gartenbau Genossenschaft Zürich, Implenla Generalunternehmung AG, Nyffenegger Storenfabrik AG, Priora Generalunternehmung AG, PUA Reinigungs AG, reinhardpartner AG, Zivag Verwaltungen AG