

Baugenossenschaft Zurlinden  
**Wohnüberbauung A-Park, Zürich Albisrieden**

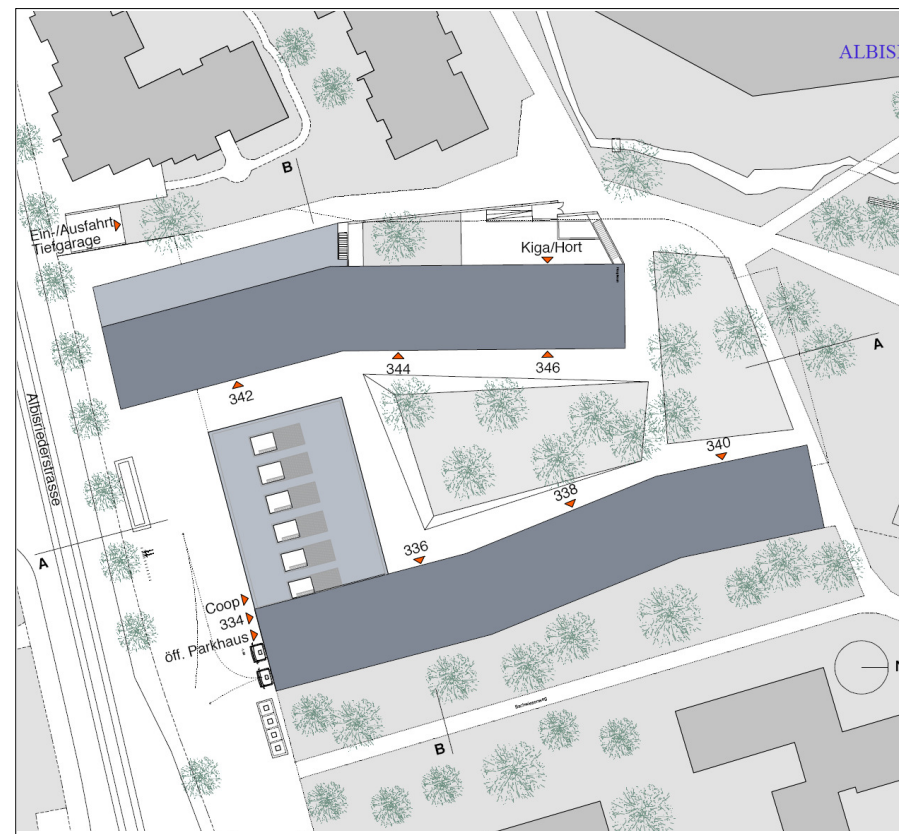
**Wohnungsspiegel / Miete ohne Nebenkosten**

56 Wohnungen total			
9 2.5 Zimmerwohnungen	74 bis 78 m2	Fr.	1'430.- bis 1'615.-
12 3.5 Zimmerwohnungen	88 bis 109 m2	Fr.	1'600.- bis 1'990.-
6 3.5 Zimmer- Maisonettewohnungen	105 bis 141 m2	Fr.	2'020.- bis 2'710.-
22 4.5 Zimmerwohnungen	108 bis 114 m2	Fr.	2'040.- bis 2'405.-
7 5.5 Zimmerwohnungen	132 m2	Fr.	2'455.- bis 2'765.-
1 Alterspflegewohnung mit 10 Zimmern	168 m2		
Coop Verkaufsfläche	ca. 1'500 m2		
4 Läden	70 bis 343 m2		
Schulungsräume			
Kindergarten/Hort			
Büroräume	310 m2		
1 Arztpraxis	174 m2		
75 Parkplätze für Mieter		Fr.	150.-
65 Parkplätze öffentlich			

**Objektdaten**

Volumen (SIA 116)	m3	66'995
Gesamthauptnutzfläche (HNF SIA 416)	m2	18'448
Hauptnutzfläche Wohnen	m2	6'361
Gesamtbaukosten BKP 1-9 Total	Fr.	38.4 Mio
Baukosten Wohnen BKP 1-5 (ohne Parkierung)	Fr.	21.4 Mio
Benchmark Wohnen BKP 1-5 (ohne Parkierung)	Fr./m2 HNF	3'360
Grundstück im Baurecht der Stadt Zürich	m2	8'448

Bauherrschaft: Baugenossenschaft Zurlinden, [www.bgzurlinden.ch](http://www.bgzurlinden.ch)  
 Architektur: Baumann Roserens Architekten, Zürich, [www.brarch.ch](http://www.brarch.ch)



Baugenossenschaft Zurlinden  
**Wohnüberbauung A-Park, Zürich Albisrieden**

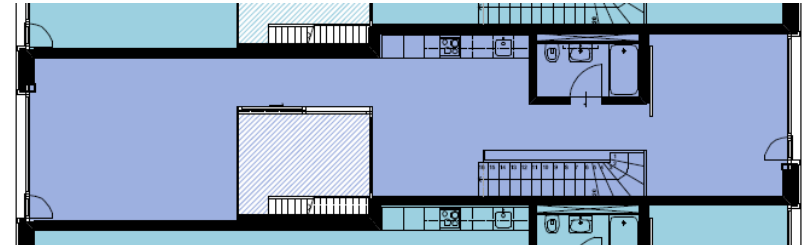
Baugenossenschaft Zurlinden  
 Wohnüberbauung A-Park, Zürich Albisrieden



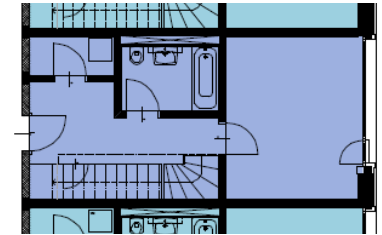
Erdgeschoss



0 1 3 5 10 20  
 1. Obergeschoss



3.5 Zimmer-Maisonettewohnung  
 105 m<sup>2</sup>



0 1 3 5 10 20



4.5 Zimmerwohnung  
 113 m<sup>2</sup>

2.5 Zimmerwohnung  
 78 m<sup>2</sup>



5.5 Zimmerwohnung  
 132 m<sup>2</sup>