



## Baugenossenschaft Kleeweid

### Ersatzneubau Siedlung Kleeweidhof, Zürich-Leimbach

#### Wohnungsspiegel / Miete ohne Nebenkosten

64	Wohnungen total (1. + 2. Etappe)				
10	2.5 Zimmerwohnungen	68-75 m <sup>2</sup>	CHF	1'290.- bis 1'340.-	
16	3.5 Zimmerwohnungen	76-102 m <sup>2</sup>	CHF	1'120.- bis 2'070.-	
31	4.5 Zimmerwohnungen	101- 114 m <sup>2</sup>	CHF	1'700.- bis 2'470.-	
7	5.5 Zimmerwohnungen	124-133 m <sup>2</sup>	CHF	2'050.- bis 2'290.-	
1	Gemeinschaftsraum	80.3 m <sup>2</sup>			
1	Atelier Bastelraum	60.5 m <sup>2</sup>			
3	Bastelräume (1x beheizt, 2x unbeheizt)	14- 17.3 m <sup>2</sup>			
1	Werkstatt/Lagerraum	34.3 m <sup>2</sup>			
1	Büroraum	74.4 m <sup>2</sup>			
104	Parkplätze in Tiefgarage		CHF	140.-	

#### Anteilscheine

2.5 Zimmerwohnung	CHF	5'000.-	4.5 Zimmerwohnung	CHF	5'000.-
3.5 Zimmerwohnung	CHF	5'000.-	5.5 Zimmerwohnung	CHF	5'000.-

#### Objektdaten

Gebäudevolumen (SIA 116)	m <sup>3</sup>	43'352
Hauptnutzfläche Total (HNF SIA 416)	m <sup>2</sup>	6'769
Baukosten BKP 1-5 Total	CHF	29'057'000
Baukosten BKP 1-5 (ohne Parkierung)	CHF	25'562'600
Benchmark BKP 1-5 (ohne Parkierung)	CHF/m <sup>2</sup> HNF	3'776
Grundstück im Eigentum der Baugenossenschaft	m <sup>2</sup>	9'524
Minergie-Standard zertifiziert (mit Komfortlüftung)		

Bauherrschaft:	Baugenossenschaft Kleeweid, Zürich
Architektur:	Kuhn Fischer Partner Architekten AG, Zürich
Bauleitung:	Arinova AG, Adliswil

## Tag der offenen Tür



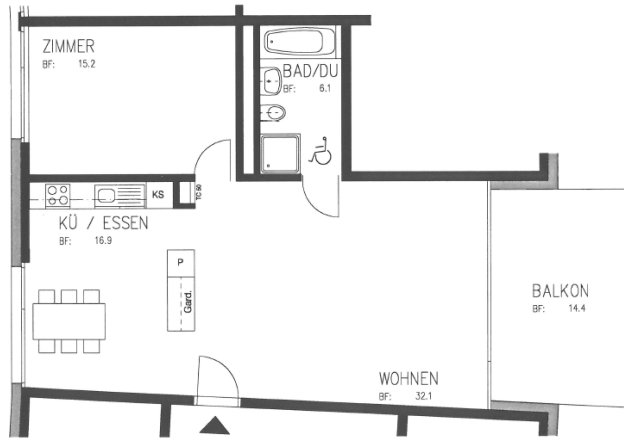
## Baugenossenschaft Kleeweid

### Ersatzneubau Siedlung Kleeweidhof, Zürich- Leimbach

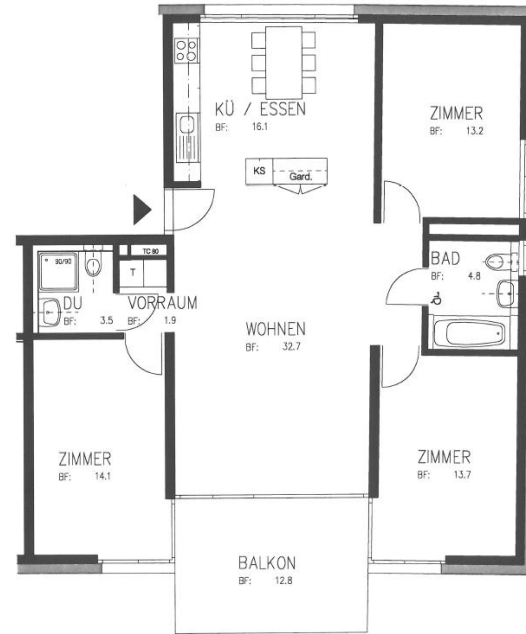
10. September 2011

Baugenossenschaft Kleweid

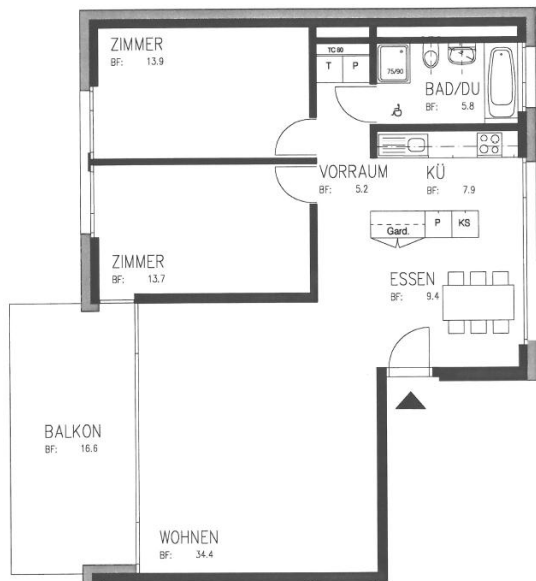
Ersatzneubau Siedlung Kleweidhof, Zürich- Leimbach



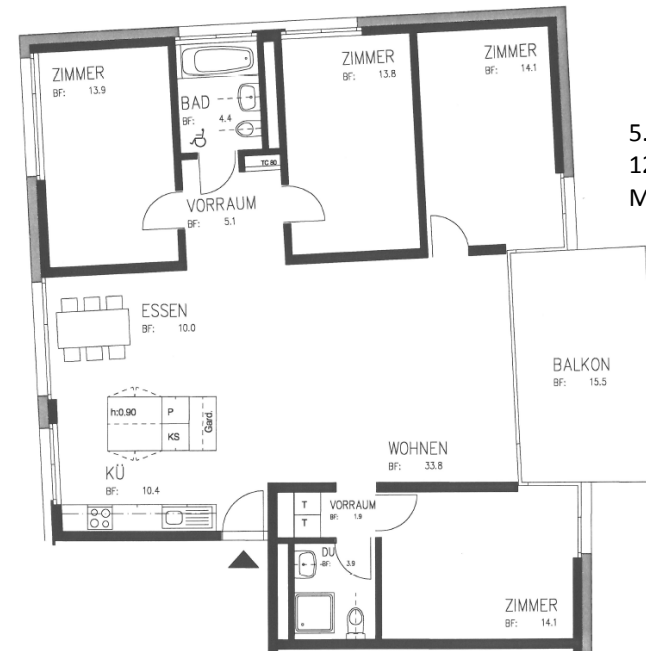
2.5 ZiWhg, OG  
70.3m<sup>2</sup>  
Maneggpromenade



4.5 ZiWhg, EG  
100 m<sup>2</sup>  
Kleweidstrasse



3.5 ZiWhg, OG  
90.3m<sup>2</sup>  
Leimbachstrasse



5.5 ZiWhg, OG  
125.4m<sup>2</sup>  
Maneggpromenade

