

BGZ Baugenossenschaft Glattal Zürich
Ersatzneubau Katzenbach Seebach 1. Etappe

Wohnungsspiegel / Miete ohne Nebenkosten

10	2.5-Zimmerwohnungen	69 m2	Fr. 1130.- bis 1175.-
5	2.5-Zimmerwohnungen subventioniert	69 m2	Fr. 855.- bis 885.-
21	3.5-Zimmerwohnungen	84-97 m2	Fr. 1415.- bis 1610.-
14	3.5-Zimmerwohnungen subventioniert	86 m2	Fr. 1055.- bis 1100.-
31	4.5-Zimmerwohnungen	104-112 m2	Fr. 1685.- bis 1910.-
10	4.5-Zimmerwohnungen subventioniert	107 m2	Fr. 1265.- bis 1310.-
12	5.5-Zimmerwohnungen	122 m2	Fr. 2045.- bis 2090.-
4	5.5-Zimmerwohnungen subventioniert	122 m2	Fr. 1535.- bis 1570.-
107 Wohnungen total			
1	Pflegewohnung	237 m2	
9	Separat-Zimmer	17 m2	Fr. 260.-
1	Gemeinschaftsraum	98 m2	
124 Parkplätze in Einstellhalle			Fr. 130.-
20 Motorrad-Einstellplätze			Fr. 40.-
12 Besucherparkplätze im Freien			

Objektdaten

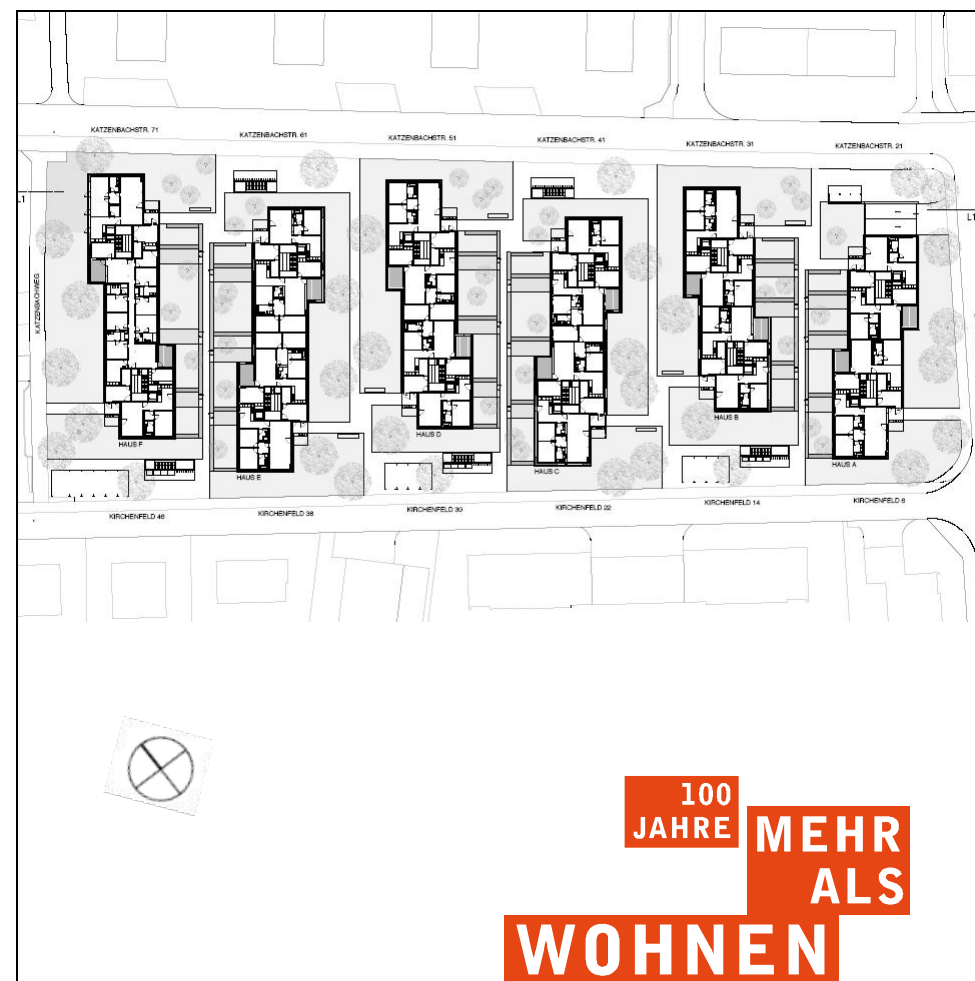
Volumen (SIA 416)	m3 61'306
Hauptnutzfläche Wohnen (HNF SIA 416)	m2 10'443
Hauptnutzfläche übrige Nutzungen (HNF SIA 416)	m2 334
Hauptnutzfläche total (HNF SIA 416)	m2 10'777
Baukosten BKP 1-5 total	Fr. 42,6 Mio
Baukosten BKP 1-5 (ohne Parkierung)	Fr. 37,3 Mio
Benchmark BKP 1-5 (ohne Parkierung)	Fr. 3'461.- / m2 HNF
Energiestandard	Minergie
Grundstück im Eigentum der Genossenschaft	m2 11'411

Bauherrschaft: BGZ Baugenossenschaft Glattal Zürich, www.bgz.coop

Architektur: Zita Cotti, Zürich, www.cottiar.ch

Landschaftsarchitektur: Robin Winogron Zürich, www.winogron.com

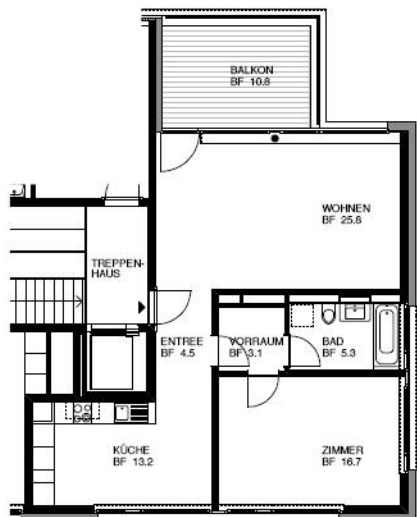
Tag der offenen Tür 15. September 2007
BGZ Baugenossenschaft Glattal Zürich
Ersatzneubau Katzenbach Seebach 1. Etappe



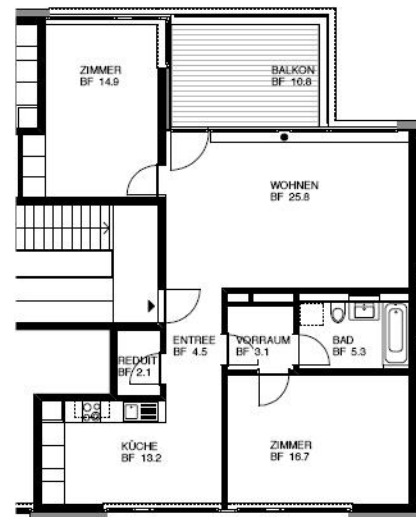
Leadsponsor

**GENOSSENSCHAFTEN
UND STADT ZÜRICH**

BGZ Baugenossenschaft Glattal Zürich
Ersatzneubau Katzenbach Seebach 1. Etappe



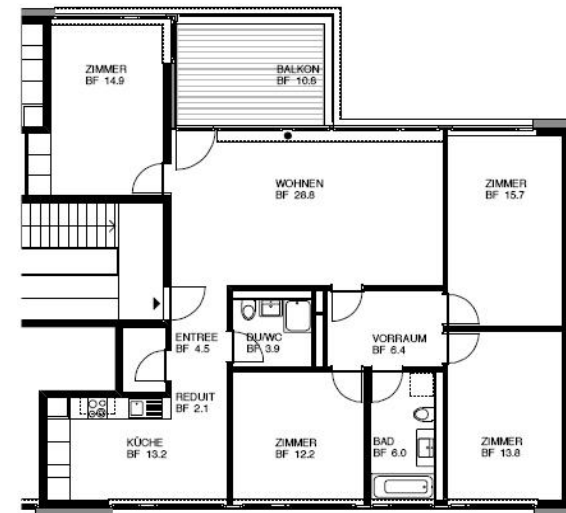
2.5-Zimmerwohnung



3.5-Zimmerwohnung



4.5-Zimmerwohnung



5.5-Zimmerwohnung