

**Stiftung Alterswohnungen der Stadt Zürich**  
**Erneuerung und Erweiterung Siedlung Irchel**

**Wohnungsspiegel / Miete ohne Nebenkosten**

2	1-Zimmerwohnungen subventioniert	35 m2	Fr. 617.-
45	2-Zimmerwohnungen subventioniert	55 m2	Fr. 675.- bis 782.-
27	2-Zimmerwohnungen	55 m2	Fr. 1'069.- bis 1'125.-
8	2.5-Zimmerwohnungen subventioniert	60 m2	Fr. 739.- bis 848.-
6	2.5-Zimmerwohnungen	60 m2	Fr. 1'160.- bis 1'220.-
28	2.5-Zimmerwohnungen gross subv.	71 m2	Fr. 844.- bis 979.-
9	2.5-Zimmerwohnungen gross	71 m2	Fr. 1'287.- bis 1'400.-
3	3-Zimmerwohnungen	71 m2	Fr. 1'469.-
3	3.5-Zimmerwohnungen subventioniert	80 m2	Fr. 1'080.- bis 1'155.-
9	3.5-Zimmerwohnungen	80 m2	Fr. 1'500.- bis 1'664.-
140 Wohnungen total			
1	Pflegebad	18 m2	
1	Wohlfühlbad	20 m2	
2	Gemeinschaftsräume	100 und 70 m2	
1	Spitexbüro	18 m2	

**Objektdaten**

Volumen (SIA 416)	m3 38'300
Hauptnutzfläche Wohnen (HNF SIA 416)	m2 8'642
Hauptnutzfläche übrige Nutzungen (HNF SIA 416)	m2 248
Hauptnutzfläche total (HNF SIA 416)	m2 8'880
Baukosten BKP 1-5 total	Fr. 26.5 Mio
Benchmark BKP 1-5 je m2 HNF (ohne Parkierung)	Fr. 2'982.- / m2 HNF
Energiestandard Neubauten	Primäranford. Minergie
Grundstück im Eigentum der Genossenschaft	m2 12'271

Bauherrschaft: Stiftung Alterswohnungen der Stadt Zürich,  
[www.alterswohnungen-zuerich.ch](http://www.alterswohnungen-zuerich.ch)

Architektur: Straub + Kleffel Zürich, [www.straubkleffel.ch](http://www.straubkleffel.ch)

Tag der offenen Tür 27. Oktober 2007  
**Stiftung Alterswohnungen der Stadt Zürich**  
**Erneuerung und Erweiterung Siedlung Irchel**

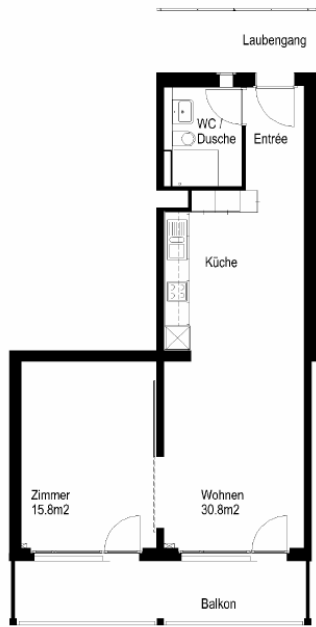


**100  
 JAHRE  
 MEHR  
 ALS  
 WOHNEN**

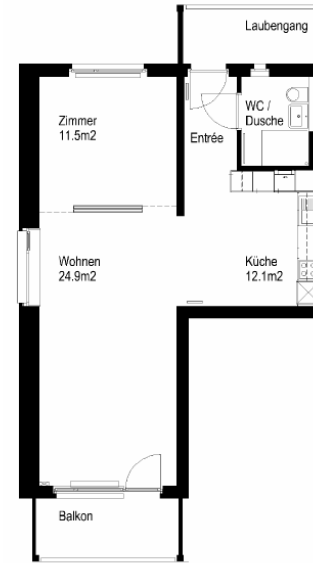
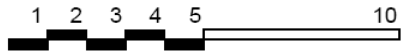
**GENOSSENSCHAFTEN  
 UND STADT ZÜRICH**



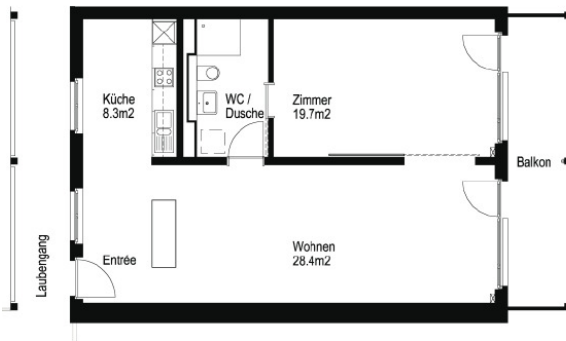
Leadsponsor



2-Zimmerwohnung, Typ E, Wohnungsfläche 55 m<sup>2</sup>



2-Zimmerwohnung, Typ H, Wohnungsfläche 56 m<sup>2</sup>



2.5-Zimmerwohnung gross, Typ A, Wohnungsfläche 71 m<sup>2</sup>



3.5-Zimmerwohnung, Typ A, 80 m<sup>2</sup> (für Zweipersonen-Haushalte)