



Siedlungsgenossenschaft Sunnige Hof, Zürich Ersatzneubau Siedlung Albisrieden

Wohnungsspiegel / Miete ohne Nebenkosten

| | | | |
|-------------------------------------|---------------------------------------|-----------------------------|-------------------------|
| 149 Wohnungen total (1.- 3. Etappe) | | | |
| 9 | 2.5 Zimmerwohnungen | 76.1-78.9 m ² | CHF 1'330.- bis 1'380.- |
| 63 | 3.5 Zimmerwohnungen | 90.2-93.1 m ² | CHF 1'610.- bis 1'680.- |
| 67 | 4.5 Zimmerwohnungen | 109.4- 111.6 m ² | CHF 1'890.- bis 1'960.- |
| 10 | 5.5 Zimmerwohnungen | 129.8 m ² | CHF 2'160.- bis 2'180.- |
| | | | |
| 14 | zumietbare Einzelzimmer mit Nasszelle | 18 m ² | CHF 350.- |
| 1 | Doppelkindergarten | 370 m ² | |
| 1 | Pflegewohngruppe | 300 m ² | |
| 1 | Gemeinschaftsraum | 95 m ² | |
| | | | |
| 118 Parkplätze in Tiefgarage | | | CHF 160.- |

Anteilscheine

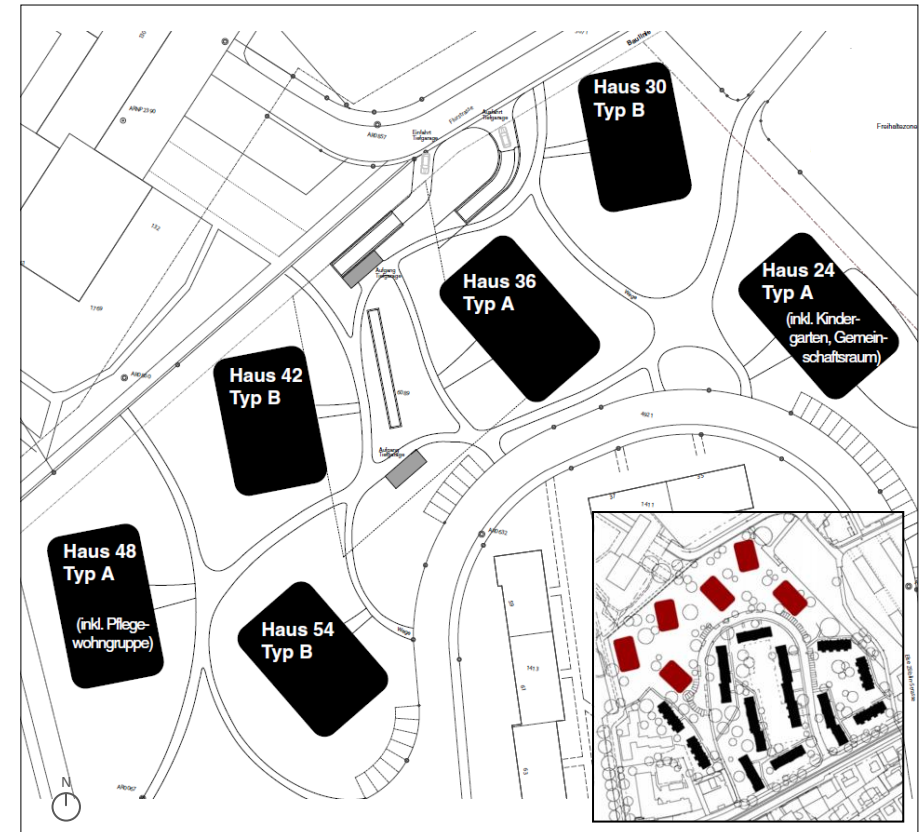
| | | | |
|-------------------|-------------|-------------------|-------------|
| 2.5 Zimmerwohnung | CHF 4'000.- | 4.5 Zimmerwohnung | CHF 7'500.- |
| 3.5 Zimmerwohnung | CHF 6'000.- | 5.5 Zimmerwohnung | CHF 9'000.- |

Objektdaten

| | | |
|--|------------------------|------------|
| Gebäudevolumen (SIA 416) | m ³ | 67'500 |
| Hauptnutzfläche Total (HNF SIA 416) | m ² | 16'128 |
| Baukosten BKP 1-5 Total | CHF | 61'640'000 |
| Baukosten BKP 1-5 (ohne Parkierung) | CHF | 57'140'000 |
| Benchmark BKP 1-5 (ohne Parkierung) | CHF/m ² HNF | 3'543 |
| Grundstück im Eigentum der Baugenossenschaft | m ² | 9'524 |
| Minergie-Standard nicht zertifiziert, mit Komfortlüftung | | |

| | |
|-------------------|--|
| Bauherrschaft: | Siedlungsgenossenschaft Sunnige Hof, Zürich |
| Architektur: | Burkhalter Sumi Architekten, Zürich |
| Totalunternehmer: | Generalunternehmung HRS Real Estate AG, Zürich |

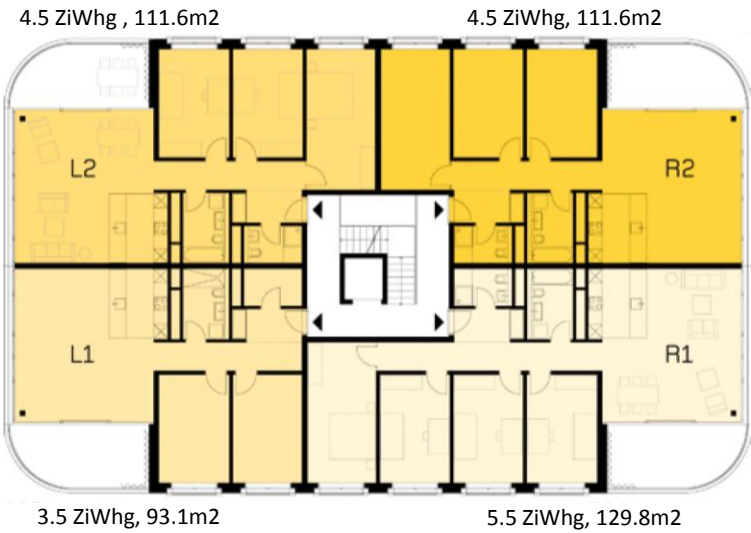
Besichtigung



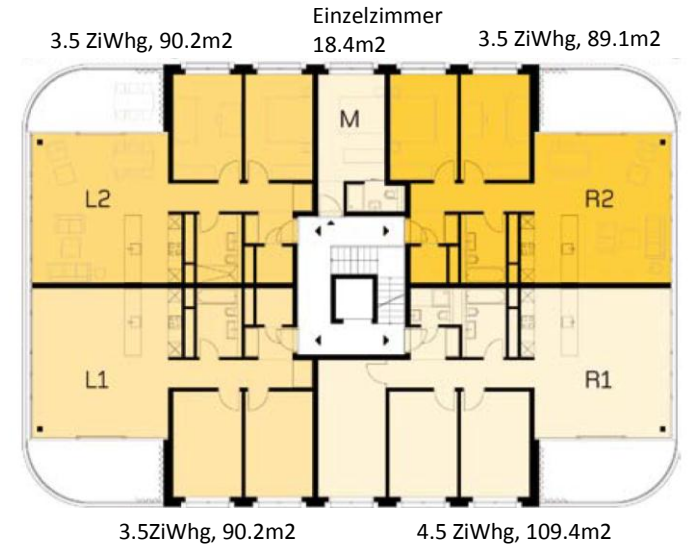
Siedlungsgenossenschaft Sunnige Hof, Zürich Ersatzneubau Siedlung Albisrieden

30. September 2011

Siedlungsgenossenschaft Sunnige Hof
Ersatzneubau Siedlung Albisrieden



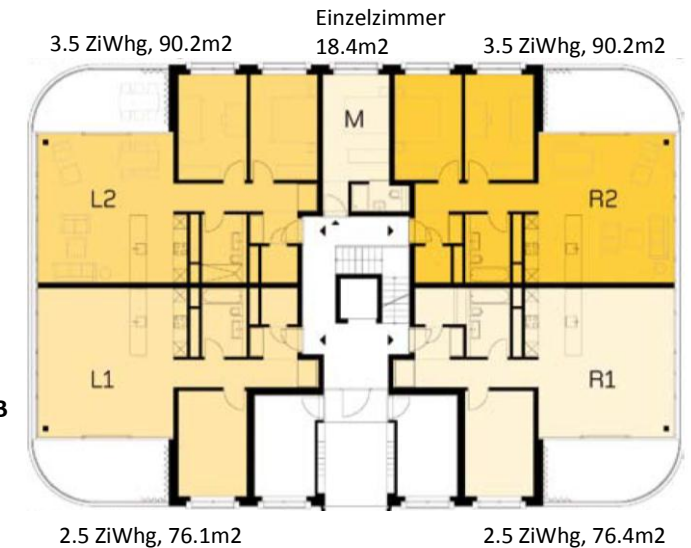
Haus Nr. 48, **Typ A**
 1.-5.OG



Haus Nr. 42, **Typ B**
 1.- 6. OG



Haus Nr. 24, **Typ A**
 EG



Haus Nr. 54, **Typ B**
 EG