

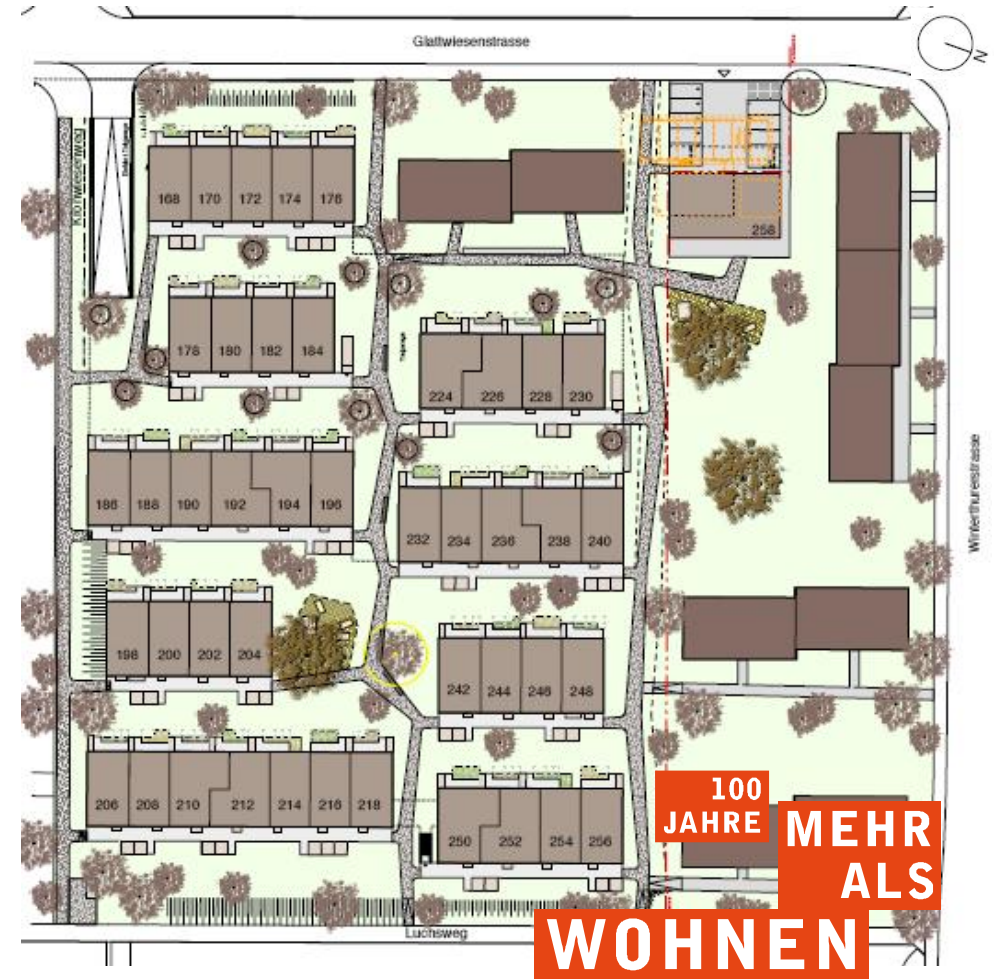
**Wohnungsspiegel / Miete ohne Nebenkosten**

23	4.5-Zimmer-Reihenhäuser	109 m2	Fr. 1670.- bis 1790.-
	4.5-Zimmer-Reihenhäuser subventioniert	109 m2	Fr. 1290.- bis 1490.-
20	5.5-Zimmer-Reihenhäuser	124 m2	Fr. 1940.- bis 2100.-
	5.5-Zimmer-Reihenhäuser subventioniert	124 m2	Fr. 1480.- bis 1760.-
43	Reihenhäuser total		
96	Parkplätze in Einstellhalle		Fr. 120.-
10	Besucher-Parkplätze im Freien		

**Objektdaten**

Volumen (SIA 416)	m3 23554
Hauptnutzfläche (HNF SIA 416)	m2 4987
Baukosten BKP 1–5 total (ohne Parkierung)	Fr. 16.912 Mio.
Benchmark BKP 1–5 je m2 HNF (ohne Parkierung)	Fr. 3391.- / m2 HNF
Energiestandard	Minergie
Grundstück im Eigentum Genossenschaft	m2 9000

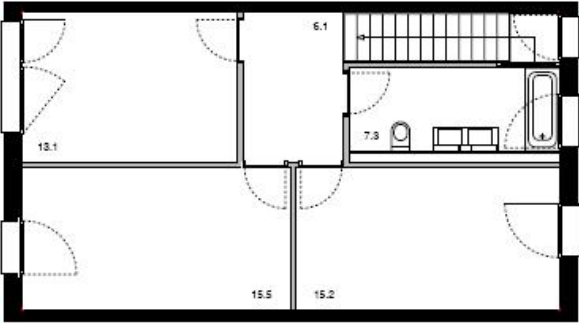
Bauherrschaft: Bau- und Siedlungsgenossenschaft Vitasana Zürich  
 Architektur: Beat Rothen Architektur GmbH Winterthur, [www.rothen-architekt.ch](http://www.rothen-architekt.ch)  
 Ausführung: Allreal Generalunternehmung AG, [www.allreal.ch](http://www.allreal.ch)



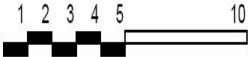
**GENOSSENSCHAFTEN  
UND STADT ZÜRICH**



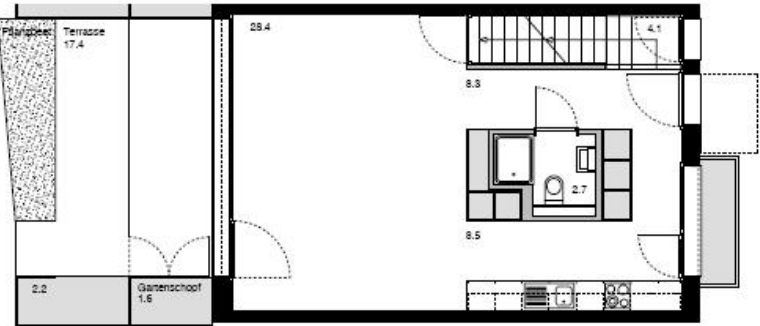
**Bau- und Siedlungsgenossenschaft Vitasana  
Ersatzneubau Kronwiesen Schwamendingen**



4.5- und 5.5-Zimmer-Reihenhaus Obergeschoss

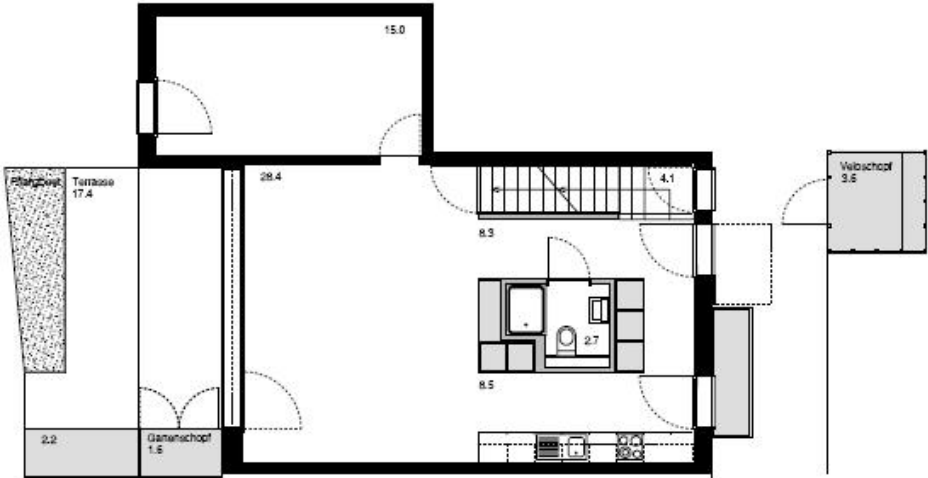


Kellerräume Untergeschoss



Erdgeschoss

4.5-Zimmer-Reihenhaus Erdgeschoss



5.5-Zimmer-Reihenhaus Erdgeschoss