

## Baugenossenschaft Glattal Zürich, BGZ Ersatzneubau Katzenbach, 2. Etappe, Seebach

### Wohnungsspiegel / Miete ohne Nebenkosten

117 Wohnungen total

13	2.5 Zimmerwohnungen	70.6-79.1m <sup>2</sup>	CHF	1'345-1'475.-
42	3.5 Zimmerwohnungen	82.1-104.4m <sup>2</sup>	CHF	1'655-1'870.-
34	4.5 Zimmer-Attikawohnungen	108.1-118.0m <sup>2</sup>	CHF	1'965-2'110.-
6	4.5 Zimmerwohnungen	116.5-134.1m <sup>2</sup>	CHF	2'305-2'515.-
15	5.5 Zimmerwohnungen	122.8-127.2m <sup>2</sup>	CHF	2'375-2'420.-
5	5.5 Zimmer-Attikawohnungen	143.8-149.3m <sup>2</sup>	CHF	2'725-2'825.-
2	6.5 Zimmerwohnungen	158.5m <sup>2</sup>	CHF	3'135-3'150.-

154 Parkplätze in Einstellhalle CHF 150.-

12 Besucherparkplätze

1	Pflegewohnung	232m <sup>2</sup>	CHF	4'830.-
3	Separatzimmer	17.1m <sup>2</sup>	CHF	320.-
2	Hobbyräume	13.8/28.7m <sup>2</sup>	CHF	210.-/420.-
1	Gemeinschaftsraum	104m <sup>2</sup>		

### Anteilscheine

2.5 Zimmerwohnung	CHF 9'000.-	3.5 Zimmerwohnung	CHF 12'000.-
4.5 Zimmerwohnung	CHF 13'000.-	5.5 Zimmerwohnung	CHF 16'000.-
Attikawohnungen	CHF 16'000.-/20'000.-		

### Objektdaten (Stand KV)

Volumen Wohnen (SIA 116)	m <sup>3</sup>	65'990
Hauptnutzfläche Total (HNF SIA 416)	m <sup>2</sup>	12'712
Baukosten BKP 1-5 Total	CHF	50.6 Mio
Baukosten BKP 1-5 (ohne Parkierung)	CHF	45.2 Mio
Benchmark BKP 1-5 (ohne Parkierung)	CHF/m <sup>2</sup> HNF	3'555.-
Minergie-Standard zertifiziert (mit Komfortlüftung)		
Grundstücksfläche im Eigentum der Baugenossenschaft	m <sup>2</sup>	15'440

Bauherrschaft: Baugenossenschaft Glattal Zürich, BGZ  
Architektur: Zita Cotti Architekten ETH/SIA, Zürich  
Baurealisation: b+p Baurealisation, Zürich



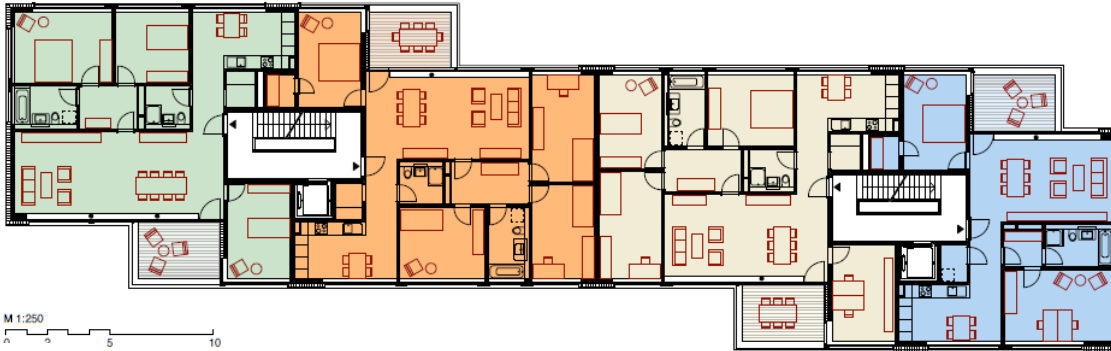
# Besichtigung



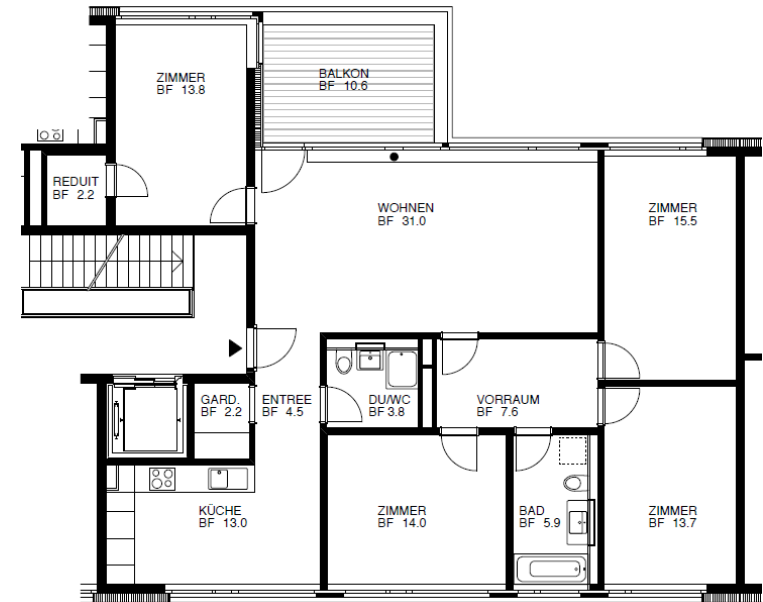
## Baugenossenschaft Glattal Zürich, BGZ Ersatzneubau Katzenbach, 2. Etappe, Seebach

1. Oktober 2010

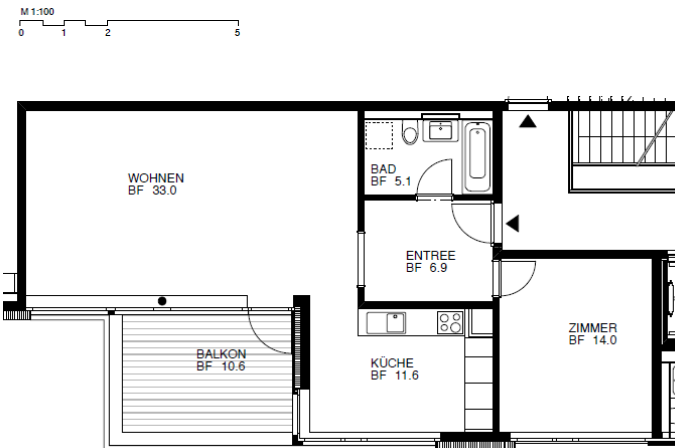
Baugenossenschaft Glattal Zürich, BGZ  
Ersatzneubau Katzenbach, 2. Etappe, Seebach



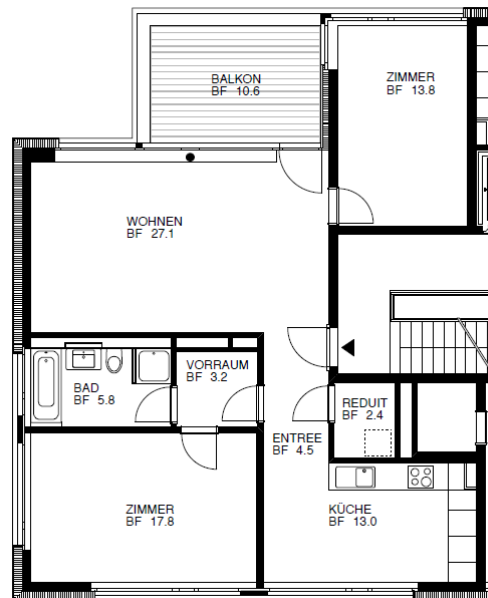
M 1:250  
0 5 10



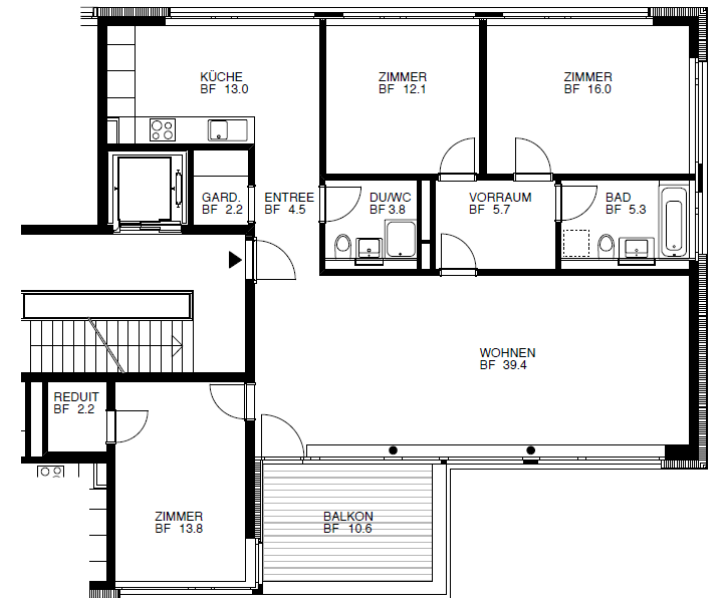
5.5 Zimmerwohnung  
127.2m<sup>2</sup>



2.5 Zimmerwohnung  
70.6m<sup>2</sup>



3.5 Zimmerwohnung  
87.6m<sup>2</sup>



4.5 Zimmerwohnung  
118m<sup>2</sup>