

Mieter-Baugenossenschaft Zürich  
**Siedlung „Im Eisernen Zeit“, Sanierung und Erweiterung**

**Wohnungsspiegel / Miete ohne Nebenkosten**

64 Wohnungen Total

**Sanierung**

47	3 Zimmerwohnungen	67-70 m2	CHF	1'350
5	4 Zimmerwohnungen	84 m2	CHF	1'650

**Sanierung mit Erweiterung**

9	4 Zimmerwohnungen (vorher 3 Zimmer)	83 m2	CHF	1'850
3	5 Zimmerwohnungen (vorher 4 Zimmer)	101 m2	CHF	2'000

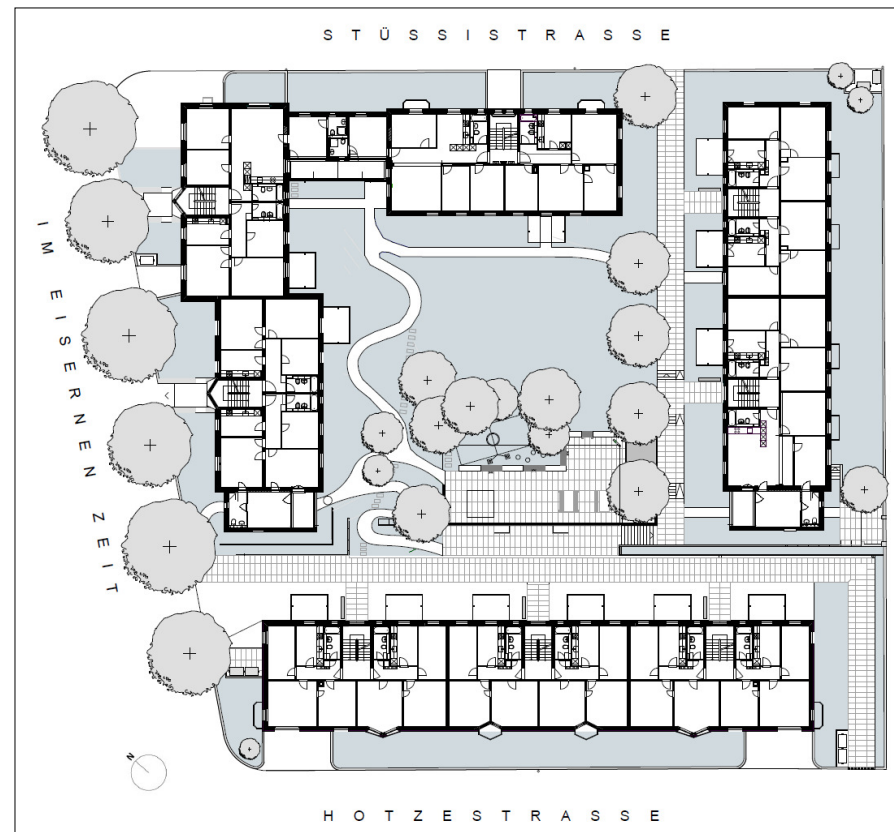
**Objektdaten**

Volumen Wohnen (SIA 16)	m3	25'104
Hauptnutzfläche total (HNF SIA 416)	m2	4'663
Baukosten BKP 1-5 total	CHF	14.0 Mio
Benchmark BKP 1-5	CHF/m2 HNF	3'002
	CHF/m3	557
Grundstück	m2	4'304

Bauherrschaft: Mieter-Baugenossenschaft Zürich, [www.mbgz.ch](http://www.mbgz.ch)  
 Architektur, Realisierung: Schindler + Zinsli AG, Zürich, [www.schindler-zinsli.ch](http://www.schindler-zinsli.ch)  
 Bauherrenbegleitung: idarch, Wädenswil, [www.idarch.ch](http://www.idarch.ch)



# Tag der offenen Tür

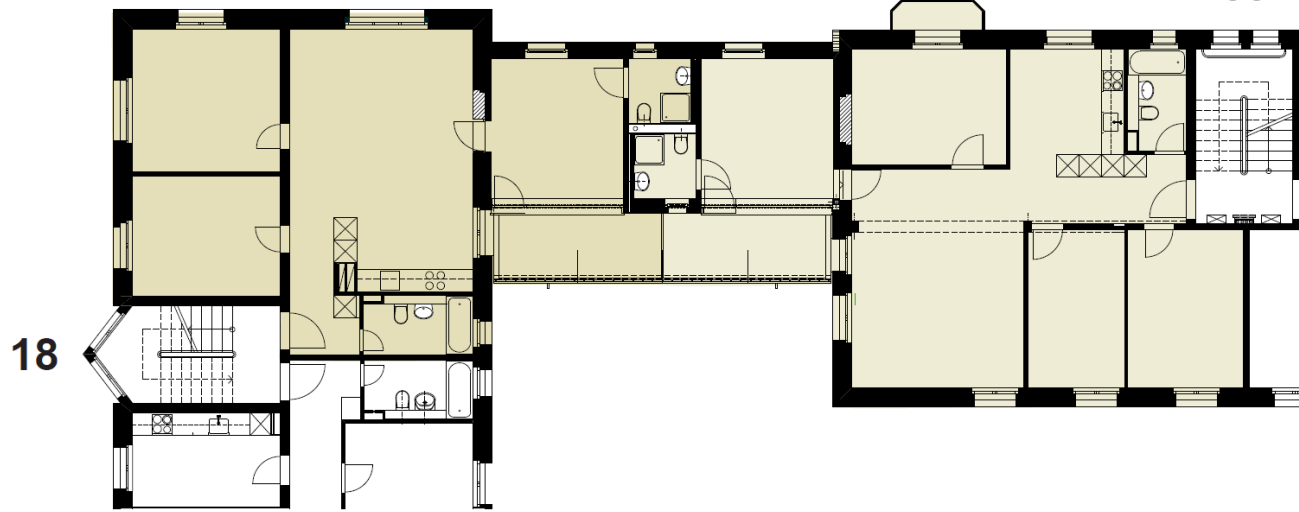


Mieter-Baugenossenschaft Zürich  
**Siedlung „Im Eisernen Zeit“, Sanierung und Erweiterung**

23. Oktober 2009

### Im Umbau

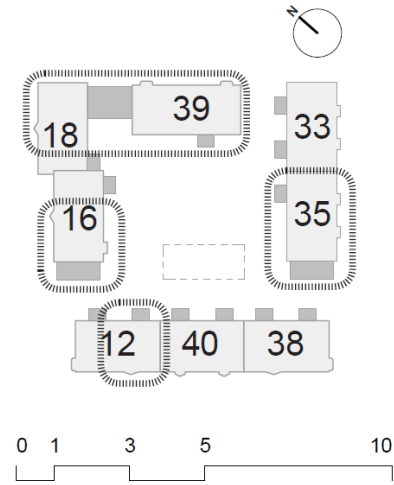
B-Wohnung  
IEZ 18, Normalgeschoss  
3Zi (alt) 4Zi (neu)  
83 m2, EG-2.OG



### Nach Umbau

B-Wohnung  
Stüssistr. 39, Normalgeschoss  
4Zi (alt) 5Zi (neu)  
101 m2, EG-2.OG

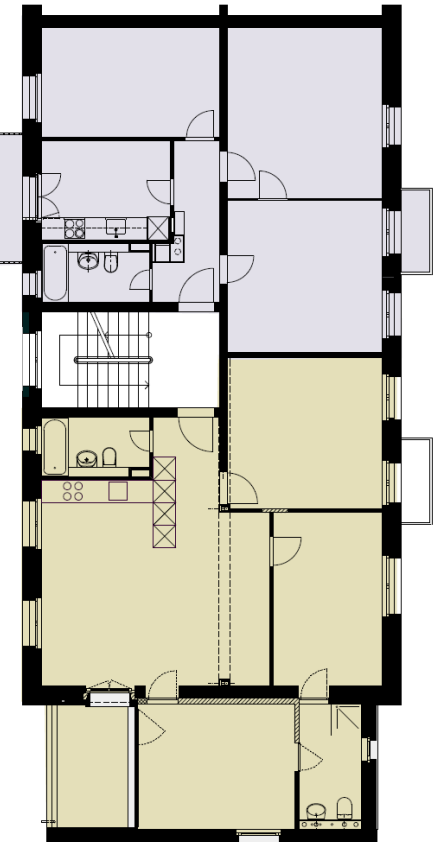
39



18

### Im Umbau

A-Wohnung  
Stüssistr. 35, Normalgeschoss  
3Zi (alt) 3Zi (neu)  
69 m2, EG-DG



35

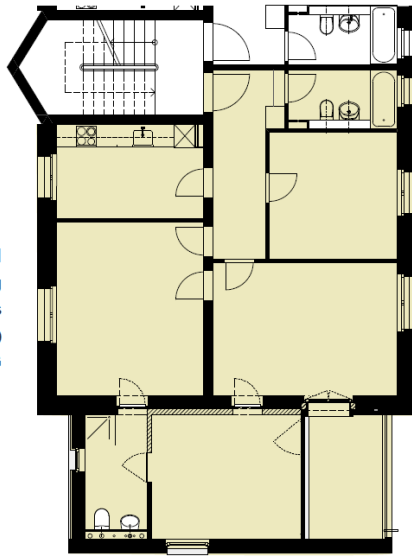
### Vor Umbau

B-Wohnung  
Stüssistr. 35, Normalgeschoss  
3Zi (alt) 4Zi (neu)  
89 m2, EG-2.OG

16

### Nach Umbau

A-Wohnung  
Stüssistr. 16, Normalgeschoss  
3Zi (alt) 3Zi (neu)  
83 m2, EG-2.OG



12

### Nach Umbau

A-Wohnung,  
IEZ 12, Normalgeschoss  
3Zi (alt) 3Zi (neu)  
67 m2, EG-DG

