

Stiftung Alterswohnungen der Stadt Zürich (SAW)  
**Siedlung Hirzenbach**

**Wohnungsspiegel / Miete**

14	2.5 Zimmerwohnungen	freitragend	68 m2	CHF	1'320.-
		subventioniert	68 m2	CHF	990.-
		Nebenkosten		CHF	135.-
22	2.5 Zimmerwohnungen gross	freitragend	75 m2	CHF	1'523.-
		subventioniert	75 m2	CHF	1'138.-
		Nebenkosten		CHF	149.-
19	3.5 Zimmerwohnungen	freitragend	84 m2	CHF	1'726.-
		subventioniert	84 m2	CHF	1'290.-
		Nebenkosten		CHF	163.-
Grundleistungen SAW-Dienstleistungspaket				CHF	112.-

Gemeinschaftsraum  
 Spitex

**Objektdaten**

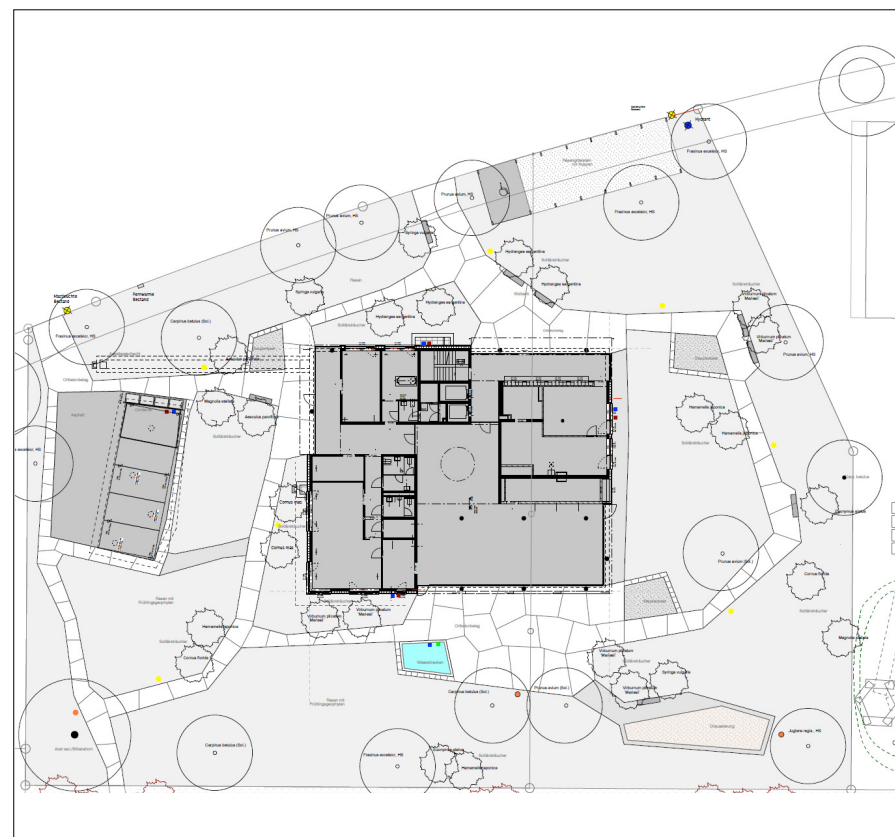
Volumen (SIA 116)	m3	23'520
Hauptnutzfläche total (HNF SIA 416)	m2	4'565
Baukosten BKP 1-5 total (ohne Parkierung*)	CHF	17.3 Mio
Benchmark BKP 1-5 (ohne Parkierung)	CHF/m2 HNF	3'790.-
Grundstück	m2	3'658

\*Die Siedlung weist keine Einstellhalle auf.

Bauherrschaft: Stiftung Alterswohnungen der Stadt Zürich (SAW)  
 Architektur: Chebbi & Thomet Architektinnen GmbH, Zürich  
 Ausführung: Bosshard und Partner AG, Zürich



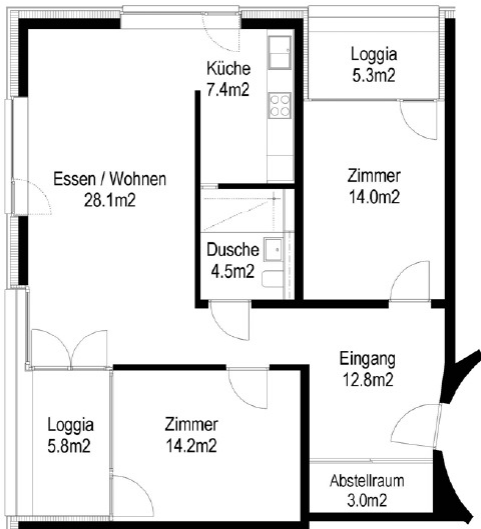
# Besichtigung



Stiftung Alterswohnungen der Stadt Zürich (SAW)  
**Siedlung Hirzenbach**

Stiftung Alterswohnungen der Stadt Zürich (SAW)  
Siedlung Hirzenbach

3.5 Zimmerwohnung 84 m<sup>2</sup>



2.5 Zimmerwohnung gross 75 m<sup>2</sup>



5 m

Regelgeschoss mit Waschküche (2. 6. 10. OG)



N

2.5 Zimmerwohnung 68 m<sup>2</sup>



0 1 2 3 5