

Siedlungsgenossenschaft Eigengrund
Siedlung Hirzenbach, Zürich-Schwamendingen

Wohnungsspiegel / Miete ohne Nebenkosten

81 Wohnungen Total			
9 1 Zimmerwohnungen	28 m2	CHF	607 bis 657
18 2 Zimmerwohnungen	44m2	CHF	708 bis 758
27 3.5 Zimmerwohnungen mit Erweiterung	72 m2	CHF	1'223 bis 1'273
vor der Sanierung	58 m2	CHF	ca. 700
27 4.5 Zimmerwohnungen mit Erweiterung	83 m2	CHF	1'348 bis 1'398
vor der Sanierung	67 m2	CHF	ca. 800
2 Bastelräume	14m2	CHF	94
5 Einzelgarage		CHF	125
30 Parkplätze im Freien		CHF	50

Objektdaten

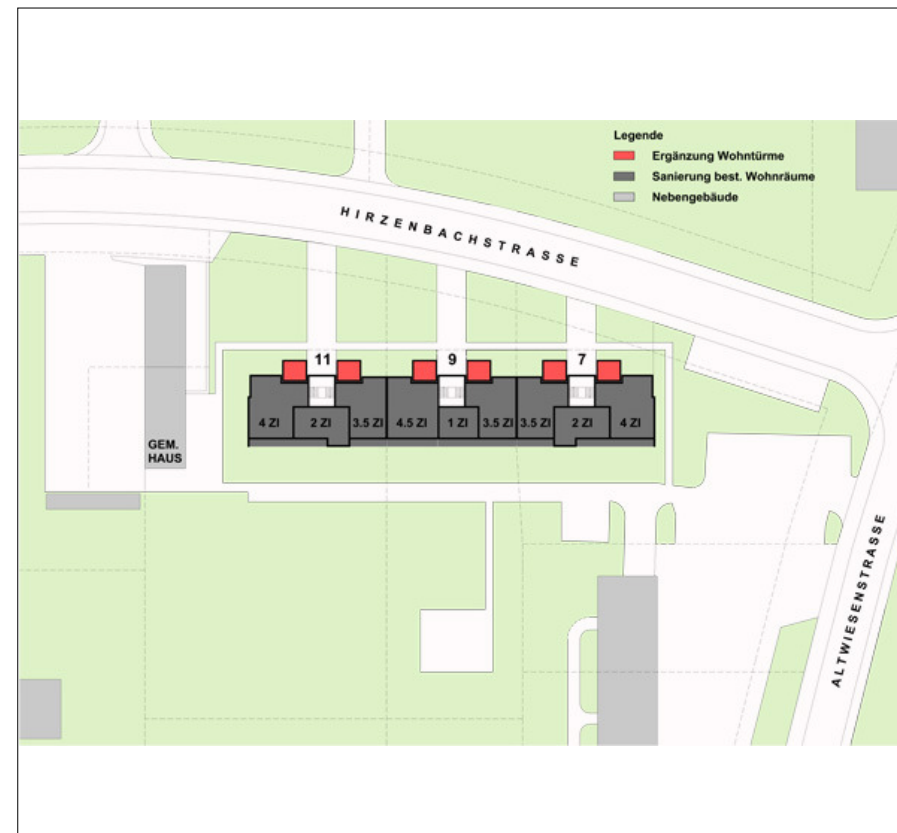
Hauptnutzfläche total (HNF SIA 416)	m2		5'229
Baukosten BKP 1-5 total	CHF		10.1 Mio
Benchmark BKP 1-5	CHF/m2 HNF		1'932
Grundstück	m2		6'273

Bauherrschaft: Siedlungsgenossenschaft Eigengrund, www.eigengrund.ch

Architektur, Gesamtleitung und Baurealisation: KLP Architekten SIA, Zürich, www.klp.ch



Besichtigung

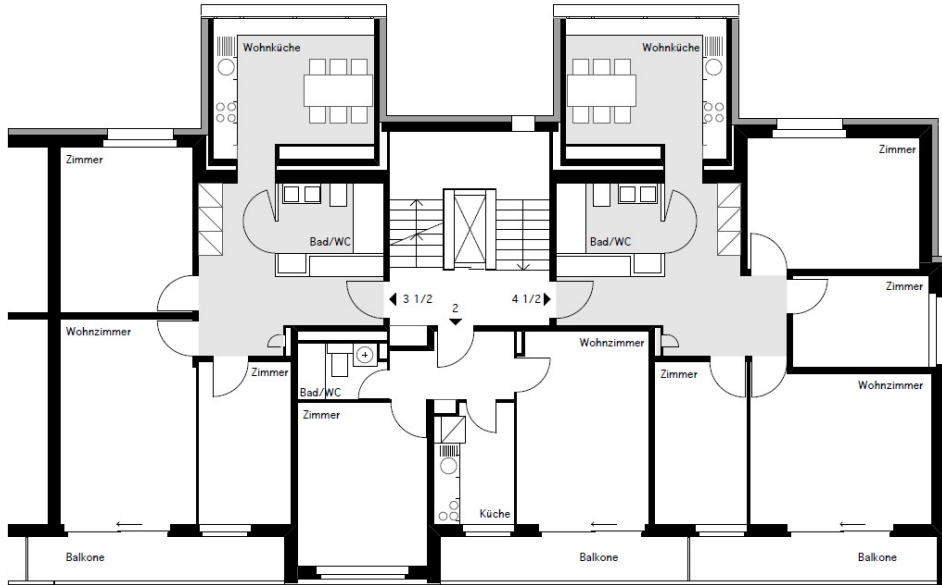


Siedlungsgenossenschaft Eigengrund
Siedlung Hirzenbach, Zürich-Schwamendingen

2. Oktober 2009

Siedlungsgenossenschaft Eigengrund
Siedlung Hirzenbach, Zürich-Schwamendingen

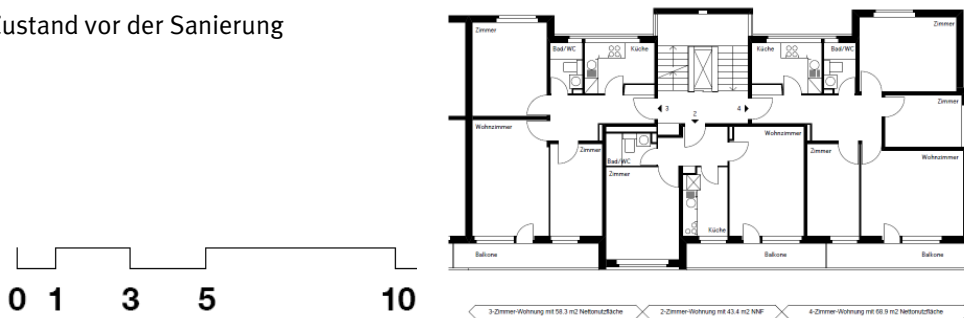
Wohnungserweiterung



3 1/2-Zimmer-Wohnung mit 72.5 m² Nett Nutzfläche 2-Zimmer-Wohnung mit 43.8 m² NNF 4 1/2-Zimmer-Wohnung mit 83.1 m² Nett Nutzfläche



Zustand vor der Sanierung



3-Zimmer-Wohnung mit 59.3 m² Nett Nutzfläche 2-Zimmer-Wohnung mit 43.4 m² NNF 4-Zimmer-Wohnung mit 69.9 m² Nett Nutzfläche

