



Siedlungsgenossenschaft Eigengrund SGE

Instandsetzung und Umbau Siedlung Glanzenberg, Dietikon

Wohnungsspiegel / Miete ohne Nebenkosten

Glanzenbergstrasse 12

| | | | | | |
|----|---------------------|--------|-----|---------------------|--|
| 35 | Wohnungen total | | | | |
| 7 | 2 Zimmerwohnungen | 60m2 | CHF | 857.- bis 921.- | |
| 7 | 2.5 Zimmerwohnungen | 64m2 | CHF | 932.- bis 995.- | |
| 7 | 3 Zimmerwohnungen | 71.5m2 | CHF | 1'080.- bis 1'144.- | |
| 7 | 4.5 Zimmerwohnungen | 91m2 | CHF | 1'376.- bis 1'440.- | |
| | vor Sanierung | | CHF | 864.- bis 904.- | |
| 7 | 5.5 Zimmerwohnungen | 107m2 | CHF | 1'577.- bis 1'641.- | |

Glanzenbergstrasse 26/28

| | | | | | |
|----|---------------------|------|-----|---------------------|--|
| 78 | Wohnungen total | | | | |
| 26 | 3 Zimmerwohnungen | 64m2 | CHF | 1'192.- bis 1'319.- | |
| 26 | 3.5 Zimmerwohnungen | 73m2 | CHF | 1'318.- bis 1'444.- | |
| 26 | 4.5 Zimmerwohnungen | 90m2 | CHF | 1'597.- bis 1'730.- | |
| | vor Sanierung | | CHF | 849.- bis 919.- | |

Basis Mietzins vor Sanierung: GVZ 935 %, Referenzzinssatz 3.25 %

Basis Mietzins nach Sanierung: GVZ 1025 %, Referenzzinssatz 3 %

Objektdaten

| | | | |
|--|--------------------------|------------|----------|
| Baujahr | 1968//69, Sanierung 2009 | | |
| Volumen Wohnen (SIA 116) | | m3 | 40'277 |
| Hauptnutzfläche Total (HNF SIA 416) | | m2 | 8'652 |
| Baukosten BKP 1-5 Total | | CHF | 25.9 Mio |
| Benchmark BKP 1-5 | Glanzenbergstrasse 12 | CHF/m2 HNF | 2'216 |
| Benchmark BKP 1-5 | Glanzenbergstrasse 26/28 | CHF/m2 HN | 3'365 |
| Grundstück | | m2 | 11'245 |
| Minergie-Standard zertifiziert (mit Komfortlüftung)*nur Glanzenbergstrasse 26/28 | | | |

Bauherrschaft: Siedlungsgenossenschaft Eigengrund SGE

Architektur: ARGE Galli & Rudolf Architekten, Zürich

Baurealisation: Halter Generalunternehmung, Zürich

Besichtigung

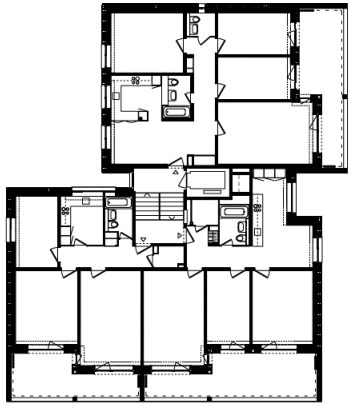


Siedlungsgenossenschaft Eigengrund SGE

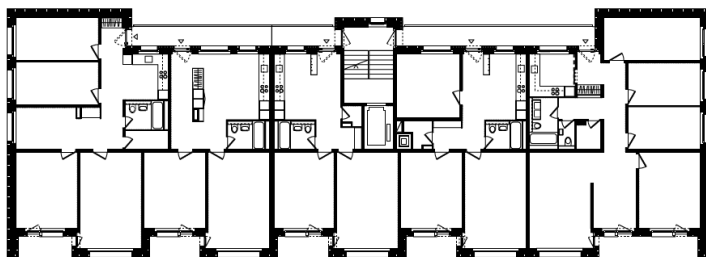
Instandsetzung und Umbau Siedlung Glanzenberg, Dietikon

10. Juni 2011

Siedlungsgenossenschaft Eigengrund SGE
Instandsetzung und Umbau Siedlung Glanzenberg, Dietikon



Glanzenbergstrasse 26/28
Mst. 1:400



Glanzenbergstrasse 12
Mst. 1:400

