

Baugenossenschaft der Strassenbahner Zürich
Ersatzneubau Entlisberg 4 Wollishofen

Tag der offenen Tür 14. April 2007
Baugenossenschaft der Strassenbahner Zürich
Ersatzneubau Entlisberg 4 Wollishofen

Wohnungsspiegel / Miete ohne Nebenkosten

80 Wohnungen		
1 2.5-Zimmerwohnung	74 m ²	Fr. 1220.-
5 2.5-Zimmer-Attikawohnungen	67–78 m ²	Fr. 1650.- bis 1820.-
16 3.5-Zimmerwohnungen	77–90 m ²	Fr. 1550.- bis 1750.-
7 3.5-Zimmer-Attikawohnungen	91–102 m ²	Fr. 2110.- bis 2230.-
29 4.5-Zimmerwohnungen	105–114 m ²	Fr. 2050.- bis 2490.-
2 4.5-Zimmer-Attikawohnungen	128 m ²	Fr. 2600.-
16 5.5-Zimmerwohnungen	127 m ²	Fr. 2350.- bis 2550.-
4 5.5-Zimmer-Attikawohnungen	143 m ²	Fr. 2800.- bis 2850.-
20 Bastelräume im UG	14-25 m ²	Fr. 145.- bis 245.-
80 Parkplätze in Einstellhalle		Fr. 160.-
5 Parkplätze im Freien		

Objektdaten

Volumen (SIA 416)	m ³ 51'900
Hauptnutzfläche (HNF SIA 416)	m ² 9'100
Baukosten BKP 1–5 total	Fr. 36 Mio
Benchmark BKP 1–5 je m ² HNF (ohne Parkierung)	Fr. 3'680.- / m ² HNF
Grundstück im Eigentum der Genossenschaft	m ² 11'400

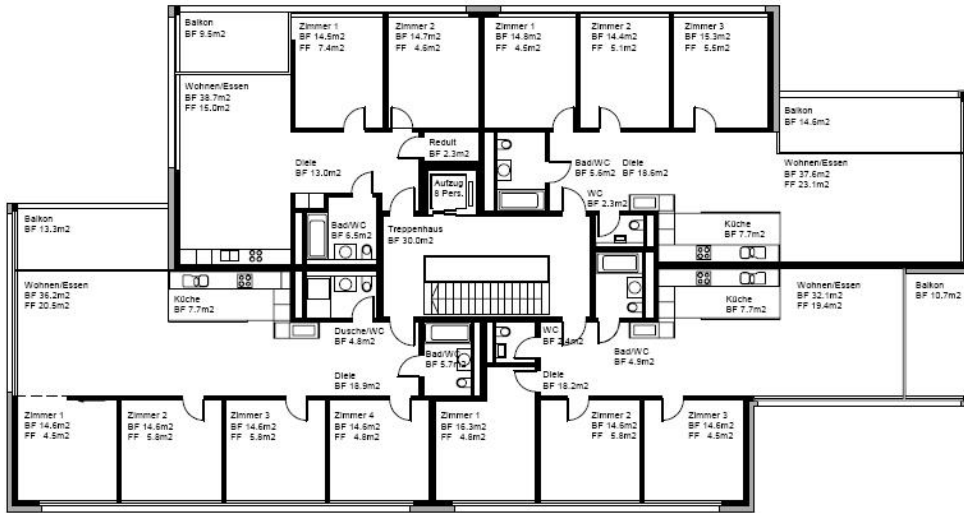
Bauherrschaft: Baugenossenschaft der Strassenbahner Zürich
Gesamtleitung, Planung, Bauleitung:
Wanner+Fankhauser AG Zürich, www.wanner-fankhauser.ch
Projektierung, Gestalterische Leitung:
Althammer Hochuli Architekten AG Zürich, www.althammer-hochuli.ch



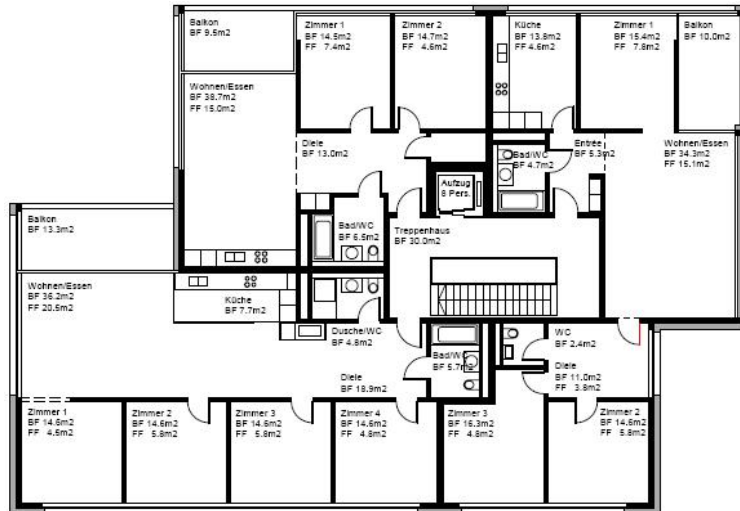
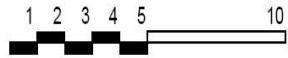
**GENOSSENSCHAFTEN
UND STADT ZÜRICH**



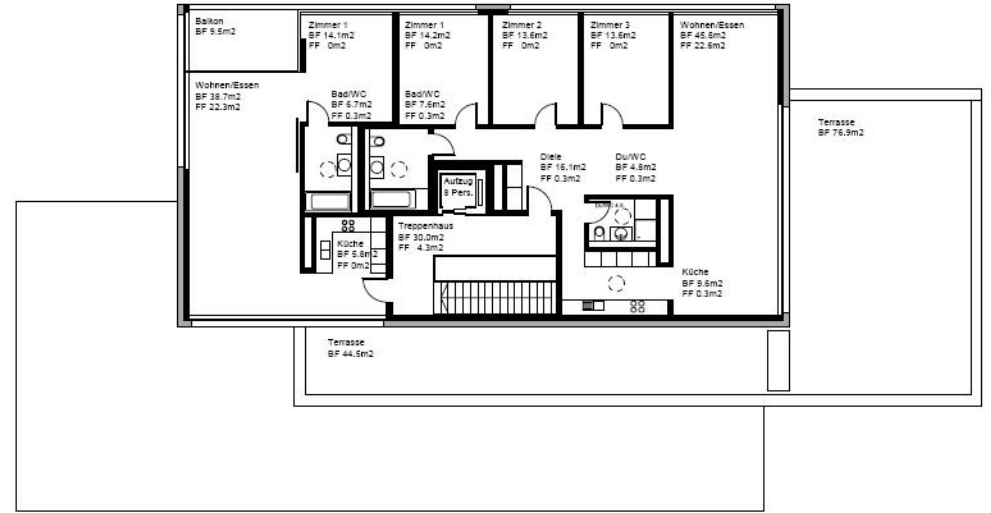
Baugenossenschaft der Strassenbahner Zürich
Ersatzneubau Entlisberg 4 Wollishofen



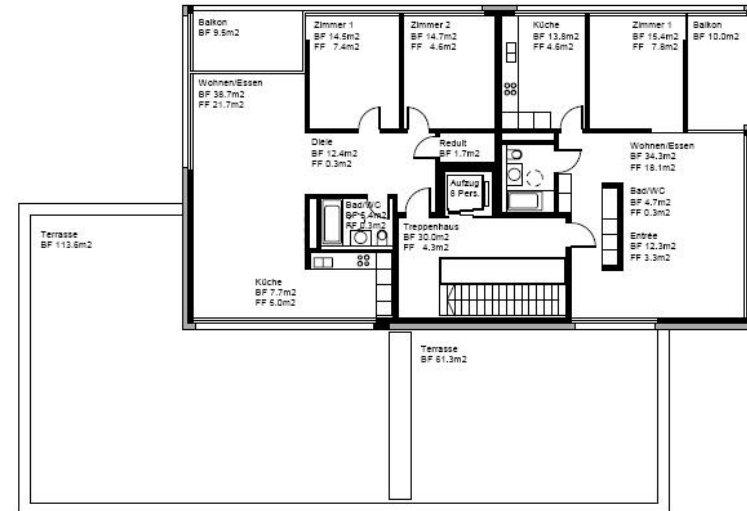
Normalgeschoss mit 3.5-, 4.5- und 5.5-Zimmerwohnungen



Normalgeschoss mit 3.5-, 4.5- und 5.5-Zimmerwohnungen



Attikageschoss mit 2.5- und 3.5-Zimmerwohnung



Attikageschoss mit 2.5- und 3.5-Zimmerwohnung