

Stadt Zürich
Ersatzneubau Werdwies Grünau

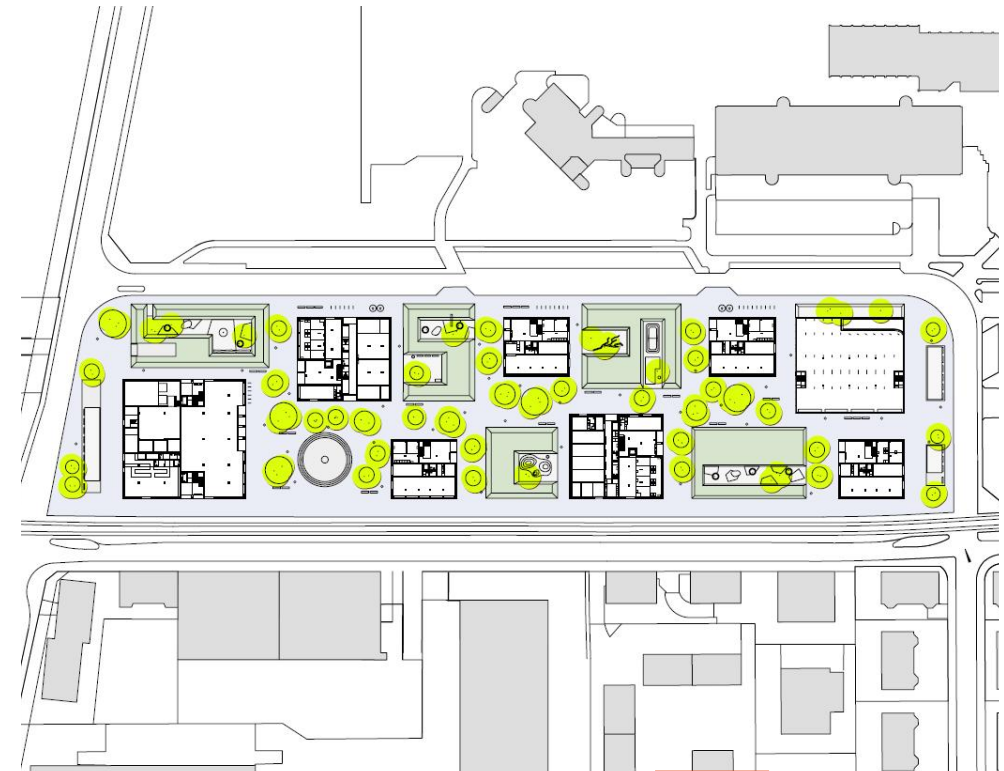
Wohnungsspiegel / Miete ohne Nebenkosten

16	2.5-Zimmerwohnungen	66 m2	Fr. 1024.- bis 1098.-
10	3.5-Zimmerwohnungen	87 m2	Fr. 1323.- bis 1410.-
4	3.5-Zimmerwohnungen subventioniert		Fr. 998.- bis 1038.-
60	4.5-Zimmerwohnungen	106-112 m2	Fr. 1620.- bis 1816.-
36	4.5-Zimmerwohnungen subventioniert		Fr. 1217.- bis 1368.-
8	5.5-Zimmerwohnungen	125-133 m2	Fr. 1963.- bis 2060.-
10	5.5-Zimmerwohnungen subventioniert		Fr. 1217.- bis 1368.-
8	6.5-Zimmerwohnungen	154 m2	Fr. 2144.- bis 2218.-
152 Wohnungen total			
24	Separate Musikzimmer	12 m2	Fr. 273.-
1	Gemeinschaftsraum	136 m2	
1	Doppelkindergarten	292 m2	
1	Doppelkinderkrippe	268 m2	
2	Ateliers	51 m2	Fr. 674.-
3	Gewerberäume	136 m2	Fr. 1798.-
1	Hauswartlokal	26 m2	
1	Laden (Grossverteiler für Quartier)	964 m2	
1	Bistro	252 m2	
116 Parkplätze in Einstellhalle			
19 Besucherparkplätze im Freien			

Objektdaten

Volumen (SIA 416)	m3 101'056
Hauptnutzfläche (HNF SIA 416)	m2 17'848
Baukosten BKP 1-5 total	Fr. 70,62 Mio
Benchmark BKP 1-5 je m2 HNF (ohne Parkierung)	Fr. 3'590.- / m2 HNF
Energiestandard	Minergie
Grundstück im Eigentum der Stadt Zürich	m2 15'353
Bauherrschaft: Stadt Zürich	
Architektur: Adrian Streich Architekten AG Zürich, www.adrianstreich.ch	
Landschaftsarchitekt: Müller Schmid Landschaftsarchitekten GmbH Zürich	

Tag der offenen Tür 23. Juni 2007
Stadt Zürich
Ersatzneubau Werdwies Grünau

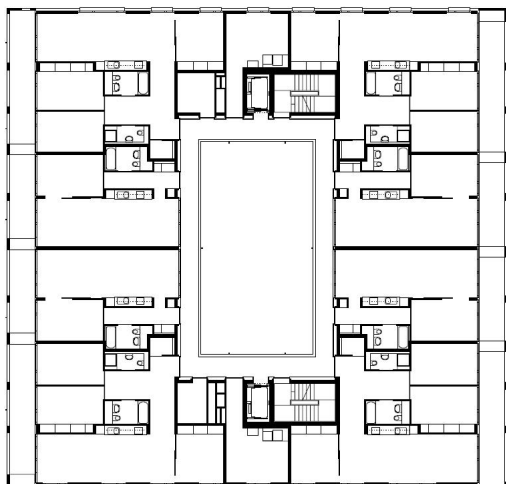


**100
 JAHRE
 MEHR
 ALS
 WOHNEN**

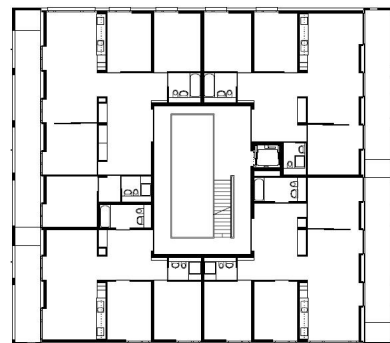
**GENOSSENSCHAFTEN
 UND STADT ZÜRICH**



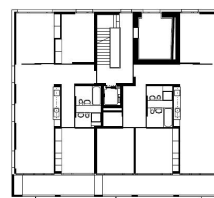
Stadt Zürich
Ersatzneubau Werdwies Grünau



Gebäudetyp mit Innenhof



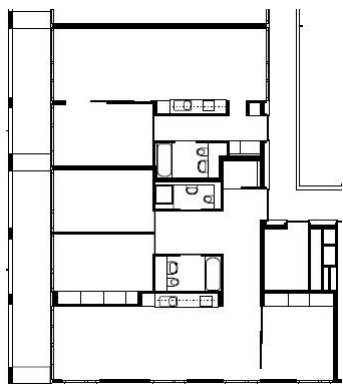
Gebäudetyp mit Lichthof



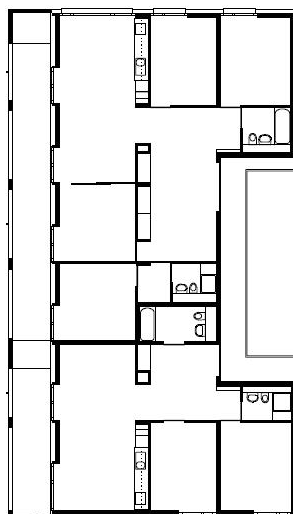
Gebäudetyp mit Treppe



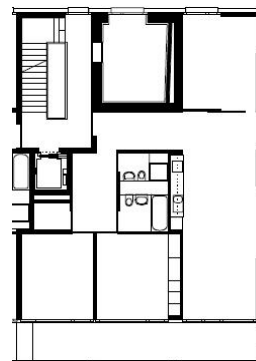
Gebäudetypen in Gesamtanlage



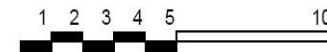
2.5-Zimmerwohnung (oben)
4.5-Zimmerwohnung (unten)



5.5-Zimmerwohnung
3.5-Zimmerwohnung



Musikzimmer
4.5-Zimmerwohnung



Masstab Wohnungsgrundrisse