



**Zuhause ist, wo man
sich aufgehoben fühlt**



Universal Design

Ein Bad, in dem sich **jeder sicher und wohl fühlt**

«**WOHNKOMFORT FÜR ALLE** VON UNSEREN
KLEINSTEN BIS ZU DEN ÄLTESTEN»



Universal Design

Ein Bad, in dem sich **jeder sicher und wohl fühlt**

«**LEICHT ZU BEDIENEN** UND
OHNE ECKEN UND KANTEN. MIT
SOLCHEN PRODUKTEN FÜHLE
ICH MICH SICHER.»

«**KLARE UND LESBARE
BESCHRIFTUNGEN** HELFEN
UNS ZUVERLÄSSIG DIE
RICHTIGE TEMPERATUR
EINZUSTELLEN.»

«**SO WIE ICH ES
GEWOHNT BIN,** HILFT
MIR MICH ZURECHT
ZU FINDEN.»



Universal Design

Ein Bad, in dem sich **jeder sicher und wohl fühlt**

Universal Design - Architecture for All

- berücksichtigt die Anforderungen und Fähigkeiten aller Nutzer.
- gestattet einer sehr grossen Vielfalt von Menschen die erfolgreiche Benutzung von Produkten.
- ermöglicht die Benutzung von Produkten in einer sehr grossen Variation von Situationen und Umständen.
- fördert Produkte, die flexibel genug sind, den Anforderungen sowohl von neuen als auch von erfahrenen Nutzern gerecht zu werden.
- führt zu Produkten, die für Nutzer generell einfacher zu verstehen und zu benutzen sind.



Quelle: www.wikipedia.ch

Universal Design

Ein Bad, in dem sich **jeder sicher und wohl fühlt**

Barrierefreie / barrierearme Wohnungen – nicht nur für Senioren

Komfort den alle Altersgruppe zu schätzen wissen:

- Ebenerdig oder mit Rampen
- Idealerweise ein Aufzug
- Alle Räume, Balkon und Terrasse zugänglich
- Ausreichend Bewegungsflächen
- Breitere Flure und breitere Türen
- Grössere Badezimmer
- Vorhaltungen für später (z.B. Verstärkung von Wänden für Stützgriffe)
- Etc.





Universal Design

Ein Bad, in dem sich **jeder sicher und wohl fühlt**

Viel Platz auf wenig Raum.

Standardbad – barrierefrei nach SIA 500.

Barrierefreies Standardbad. Die Freifläche wird durch eine schwenkbare Duschtrennung bei Bedarf vergrößert. Durch kleine Umbaumaßnahmen ist es auch mit kleiner Grundfläche als rollstuhlgerechtes Bad nutzbar.



Universal Design

Ein Bad, in dem sich **jeder sicher und wohl fühlt**



Badvergnügen für Gross und Klein.

Familienbad – barrierefrei nach SIA 500.

Barrierefreies Familienbad mit separatem WC-Bereich und viel Stauraum. Durch Demontage Wannenaht, Duschahtrennung und Schränke sowie Anpassung des Waschplatzes auch nach SIA 500 rollstuhlgerecht.





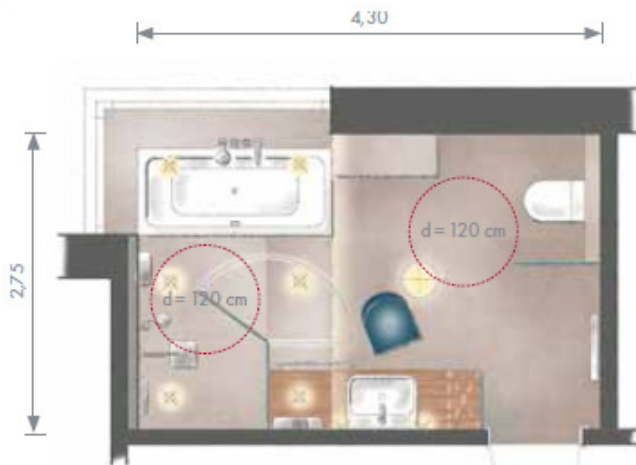
Universal Design

Ein Bad, in dem sich **jeder sicher und wohl fühlt**

Form und Funktion im Einklang.

Komfortbad – barrierefrei nach SIA 500.

Barrierefreies Komfortbad mit Ablagen und Sitzgelegenheiten. Erweiterung der Freifläche durch demontierbare Sichtschutzscheibe. Durch Umbau Waschtisch und Dusche auch nach SIA 500 rollstuhlgerecht.





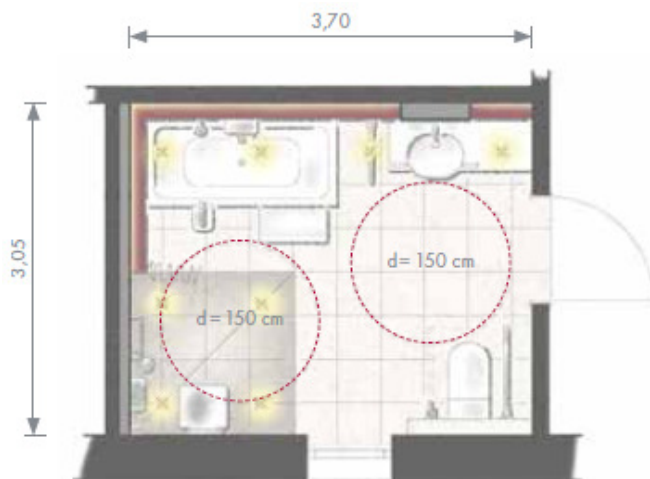
Universal Design

Ein Bad, in dem sich **jeder sicher und wohl fühlt**

Form und Funktion im Einklang.

Rollstuhlgerechtes Bad nach SIA 500.

Barrierefreies Bad, rollstuhlgerecht und mit den nach SIA 500 vorgeschriebenen Freiflächen und Hilfsmitteln. Angenehme Raumatmosphäre durch Lichtfächer, ansprechende Farben, kontrastierende Helligkeiten und ästhetische Einbauten.





Nutzerfreundlichkeit

Ein Bad, in dem sich **jeder sicher und wohl fühlt**



Select. Das Bedienkonzept für Freude auf Knopfdruck.

- + Leichte und intuitive Bedienung
- + Nutzung mit nur einer Hand möglich
- + Echter Komfortgewinn
- + Besonders langlebig, da rein mechanische Technologie
- + Generationenübergreifende Bedienphilosophie
- + Grosses Sortiment

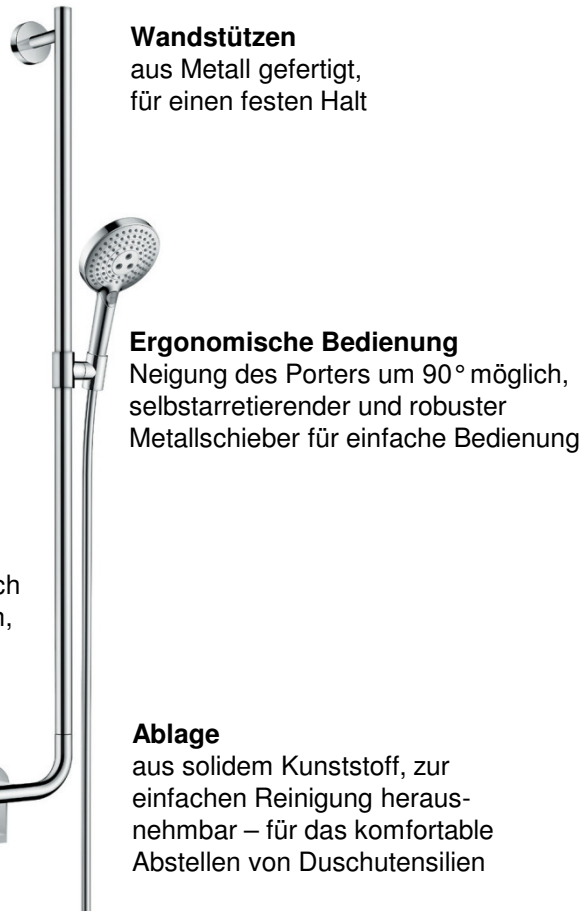


Sicherheit + Gesundheit

Ein Bad, in dem sich **jeder sicher und wohl fühlt**



Haltegriff
Brausestange kann zusätzlich als Haltegriff genutzt werden, TÜV geprüft



Wandstützen
aus Metall gefertigt,
für einen festen Halt

Ergonomische Bedienung
Neigung des Porters um 90° möglich,
selbstarretierender und robuster
Metallschieber für einfache Bedienung

Ablage
aus solidem Kunststoff, zur
einfachen Reinigung heraus-
nehmbar – für das komfortable
Abstellen von Duscutensilien

Clevere Ausstattungsmerkmale für mehr Sicherheit.

- + TÜV Zertifiziert; Die robusten Brausestangen verfügen über eine hohe Zugfestigkeit von bis zu 2000 N.
- + Mit 25 mm dicke, verchromte Messingstange wird ein fester und sicherer Halt gewährleistet
- + Einfache Bedienung durch selbstarretierenden Schieber
- + Kombination aus Ablage, Haltegriff und Porter als kompakte Lösung im Badezimmer



Sicherheit + Gesundheit

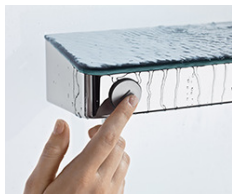
Ein Bad, in dem sich **jeder sicher und wohl fühlt**



Heisswassersperre 40°
Verhindert ungewollte Anwahl zu hoher Temperaturen und schützt so vor Verbrühungen

Sicherheit

Der isolierte Körper mit abgerundeten Ecken und schützt vor Hitze.



Intuitive

Einfach intuitive Bedienung durch einen Tastendruck mit dem Select-Knopf



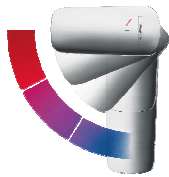
Clevere Ausstattungsmerkmale für mehr Sicherheit.

- + Intuitiv nutzbare Bedienelemente
- + Verwechslungssichere Beschriftungen
- + ShowerTablet Select Aufputzthermostat mit thermisch entkoppeltem Gehäuse
- + Möglichkeit zur thermischen Desinfektion
- + Hygienische und reinigungs-freundliche Oberflächen mit Glas



Wirtschaftlichkeit

Ein Bad, in dem sich **jeder sicher und wohl fühlt**



CoolStart

Besonders energiesparend, weil warmes Wasser nur dann fließt, wenn man es wirklich braucht

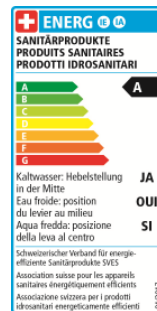
EcoSmart

EcoSmart reguliert die Wassermenge flexibel auf den Druck des Wassers und hält die Wassermenge konstant niedrig.



Energie-Etikette

Beleg für die besondere Effizienz der Produkte



Produkte für den effizienten Umgang mit Wasser und Energie.

- + Nutzung von Armaturen und Brausen mit gutem Gewissen in Bezug auf umweltgerechtes Verhalten
- + Verantwortungsbewusstsein für zukünftige Generationen
- + Hohe Einsparung von Wasser und Energie – dadurch schnelle Amortisation und langfristige Wirtschaftlichkeit
- + Geringerer Energiebedarf, gesenkter Verbrauch und damit eine bessere CO2-Bilanz
- + Höhere Sicherheit, durch Mittelstellung-Kaltwasser
- + Höhere Sicherheit, durch Begrenzung der Warmwasserseite

Inspiration Barrierefrei

Die angenehme Unterstützung



Focus 70 Care
Einhand
Waschtischmischer



Focus 100 Care
Einhand
Waschtischmischer



Focus Care
Einhand
Wannenmischer



Focus Care
Einhand
Brausemischer



Thermostat Ecostat
Comfort Care



Thermostat Ecostat
Comfort Care

Inspiration Barrierefrei

Die angenehme **Unterstützung**



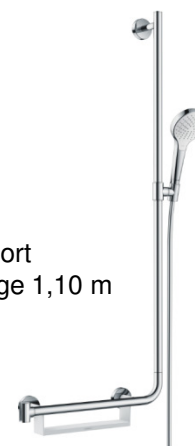
Unica Comfort
Brausestange 0,90 m



Croma®
SemiPipe mit
Thermostat



Unica Comfort
Brausestange 1,10 m
mit Ablage



Haltegriff Comfort
mit Ablage und
Brausehalter



EINS

Das Bad mit Zukunft

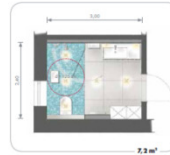
30 7/2 QUADRATMETR

VIEL PLATZ AUF WENIG RAUM.

Planungsbeispiel Standardbad - barrierefrei nach SIA 500.

Die durchsichtige Bad hat sich immer eine Größe von unter 4 Quadratmetern. Unser Planungsbeispiel zeigt, dass sich bei geringen Platzverhältnissen eine barrierefreie Lösung realisieren lässt, die ver-

schiedenste Nutzungsmöglichkeiten ermöglicht. Optimiert für Wohnwagen oder Appartements, die auf lange Nutzungsdauern bei hoher Wirtschaftlichkeit ausgelegt sind.



Barrierefreies Standardbad. Die Haltefläche wird durch eine schwerlösbare Durchdringung bei Bedarf vergrössert. Durch kleine Umkleisesselungen ist es auch mit kleiner Grundfläche ein ebeneingeeignetes Bad möglich.



Alternative Produkte

7/2 QUADRATMETR 31



30 VORGABEN UND EMPFEHLUNGEN

VORGABEN FÜR DAS BAD MIT ZUKUNFT.

Normen, Richtlinien und Empfehlungen

Die **68.500** Menschen mit Behinderung und Ausübung im Hochbau. Sie betreffen Vorhaben zum Neubau und Umbau, zur Instandhaltung und Umsetzung von Bauteilen für dauerhafte oder behelfsmässige Nutzung sowie zu ihrer Ausgestaltung und zur Gewährleistung von Ausweichräumen. Die Norm soll für Menschen, die in ihrer Beweglichkeit von Geburt an, durch Unfall, Krankheit oder übertragene Beeinträchtigung durch eine langfristige, mittel- oder langfristig angedauerte und, wenn erforderlich, selbstständig zugängliche sind, eine gleichzeitige selbstständig zugängliche sind.



Wichtige Vorgaben für barrierefreie Bäder
Auszug aus der Planungsrichtlinie für "Altersgerechte Wohnbauten"

Sanitärteil	Mindestanforderungen	Zusatzanforderungen für Rollstuhlfahrer
Sitzsanitär	Fläche mind. 4 m ² Länge und Breite mind. 180 cm Wandstrecke, WC und Dusche	
Bewegungsfäche	Bauchhöhe GE (A) 2 120 x 120 cm vor WC, Wandstrecke, Bodenwanne und Dusche für nach innen öffnen Sattelförmige Haltefläche auf Öffnungsraum für mind. 60 cm, rutschfeste Breite mind. 80 cm Türgriff: ggf. farblose Griffe und Form	2 140 x 170 cm vor WC, Wandstrecke, Bodenwanne und Dusche, 180°-Drehung mit Kollatät möglich
Wandstrecke	Normale Wandstrecke (Stärke 80 cm) und Ausladung: UR-Sphäre oder wandhohe Sphäre. Bei Wandstrecke mit Griff mind. 80 cm, rutschfeste Breite mind. 80 cm, rutschfeste Breite mind. 80 cm	Unterflurfrei, ebenso eine evtl. Ablage neben dem Wandstrecke
Armatur	Spiegel, Einhebelarmatur an mit langer Bedienungshöhe oder herabklappbar Armatur (max. 45°C) Zur Vermeidung von Verbrennungen kann die Wärmewärmetemperatur begrenzt werden	
Spiegel	Spiegelhöhe Unterkannte 100 cm, Oberkannte 180 cm, kein Kippvermögen	Minst. 100 cm hoch, verstellbar über den Wandstrecke angebracht, Kippvermögen auf 45° Höhe mit Bedienungsanleitung im unteren Spiegelrand Muss mit dem Halbbalken bedienbar und schwenkbar sein
Dusche	Bodenwanne: Durchwanne (Abtaster: 2,5 cm) oder Bodenabdeckung im Ofenfeld (1,5 - 2 cm) Fläche mind. 100 x 120 cm plus 20 cm an den offenen Seiten, Kutschfangart G82 / B in Räume: nicht an der freien Wand wie Revolver	Fläche 140 x 170 cm, mindestens jedoch 100 x 120 - 140 cm Duschstange über Duschstange (Dw. 45 cm, Stabhöhe: 45-48 cm über OFF)
Bodenwanne	Durchwanne als Halbgreif ausbauen Tropfen-Wände ohne Vorrichtungen bei Vorwandsystemen anbringen Armaturen: Einhebelarmatur oder Thermostat Armatur (max. 45°C)	Nachstromgeschaltet l. bsp. Sitzstange 1 30cm lang mit horizontalen und vertikalen Halteflächen und dem gleichzeitig als Duschstange Von Seite aus zu bedienende Armatur mit langer Haltefläche
WC	Wohlfühl WC, nicht als WC ausbauen Möglichkeit der Wandmontage eines Halbgreifs mit Duschstange an der Wand Abtasterhöhe 45 cm, rutschfeste Breite 45 cm, L-Breite, verstellbarer Halbgreif Nachstromgeschaltet für Sitzstange	Ausladung ggf. gemessen Sitzstange, stufenlos bedienbar Spülungsbewegung mit Hand/Arm, ohne Verdrängung der Abtaster und ohne eingeworfene Abtaster Rückstausgefahr erforderlich WC-Deckel ist ungenutzt Eckabstände mind. 140 cm Höhe
Zubehör	Rückstausgefahr auf WC ausstehende Position bedienbar Rückstausgefahr auf Halbgreif ausbauen Bedienungshöhe von Toiletten, Spülkasten und Handlauf beachten	
Fenster	Falls vorhanden, ggf. zugängliche, nicht über einer Bodenwanne oder der Dusche liegend. Oberkante Fenstergriff max. 110 cm, Griffhöhe mind. 12 cm. Keine verschobenen Fenstergriffe und keine Neigehaltung, wenn der horizontale Zugang zur Reinigung von aussen nicht möglich ist.	

Quelle: Planungsrichtlinie "Altersgerechte Wohnbauten" für Schweizerische Eidgenossenschaft, SIA 500, www.sia.ch

VORGABEN UND EMPFEHLUNGEN 31

EINS



DAS BAD MIT ZUKUNFT

